



Metatrader Guida per L'utente

Scaricare MetaTrader

Sia che abbiate deciso da poco di dedicarvi al Forex o che vi siate avvalsi finora di altre piattaforme diverse da MetaTrader, in entrambi i casi vi facciamo le nostre congratulazioni per la scelta effettuata!

MetaTrader è una piattaforma di gestione automatica delle transazioni.

Queste sono alcune delle funzioni di MetaTrader:

- Operare con diversi strumenti in vari mercati finanziari (FOREX, Futures, CFD);
- Quantitativo di grafici illimitato;
- Supporto di vari timeframe;
- Ampio numero di indicatori, Experts e Scripts
forniti di:
 - Interfaccia facile da usare con supporto multilingue;
 - Ambiente operativo sicuro (uso di decodificazione a 128 bit);
 - E-mail interna;
 - Trasferimento dati in tempo reale tramite DDE;
 - Ricevimento online di informazioni dai mercati finanziari;
 - Linguaggio di programmazione incorporato che vi permette di scrivere/editare i vostri indicatori in maniera personalizzata, Expert Advisors e scripts.

Oggi muoveremo i primi passi con questa eccezionale piattaforma per realizzare dei profitti. Innanzitutto, scaricheremo la piattaforma di MetaTrader!

Sono disponibili due versioni di MetaTrader: MetaTrader 3 e la versione più attuale, MetaTrader 4. Alcuni broker ancora non supportano MetaTrader 4, quindi in tal caso, dovrete scaricare MetaTrader 3.

Tuttavia, molti broker supportano anche MetaTrader 4. Ed è proprio la versione che andremo a scaricare oggi!

Ci sono molti siti in cui potete scaricare Metatrader 4. Poiché la maggior parte dei broker che supportano MetaTrader 4 presentano la propria versione da scaricare, dovrete scaricare la versione fornita dal broker con cui intendete lavorare in quanto essa contiene le impostazioni del server necessarie per quel determinato broker.

Queste sono le fasi da seguire per installare MetaTrader 4:

1- Scaricare MetaTrader 4:

Se ancora non avete scaricato MetaTrader 4, potete scaricare la versione gratuita alla pagina: <http://www.metaquotes.net/downloads>, e scegliere la versione più aggiornata di *MetaTrader 4 Client Terminal* (L'attuale versione è 4.00 Build 190).

Mentre attendete il completamento del download del programma prendete una tazza di tè se avete una connessione internet lenta, o un bicchiere d'acqua se avete una connessione ADSL (Figura 1).

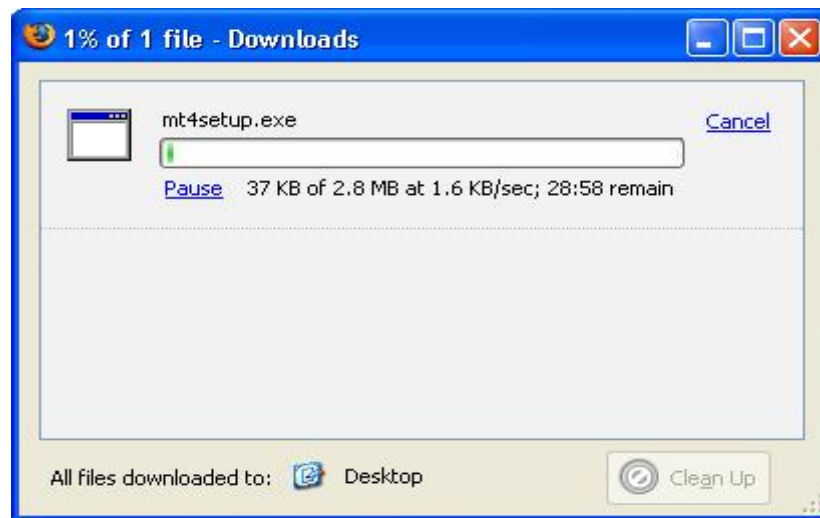


Figura 1 - Scaricamento di MetaTrader 4

2- Installare MetaTrader 4:

Quando il download è completo, fate doppio click sull'eseguibile (mt4setup.exe) e si aprirà una finestra come questa:



Figura 2 - Scegliete la lingua

Scegliete la lingua che preferite dall'interfaccia utente di MetaTrader. Poi cliccate su Next per passare alla fase successiva.

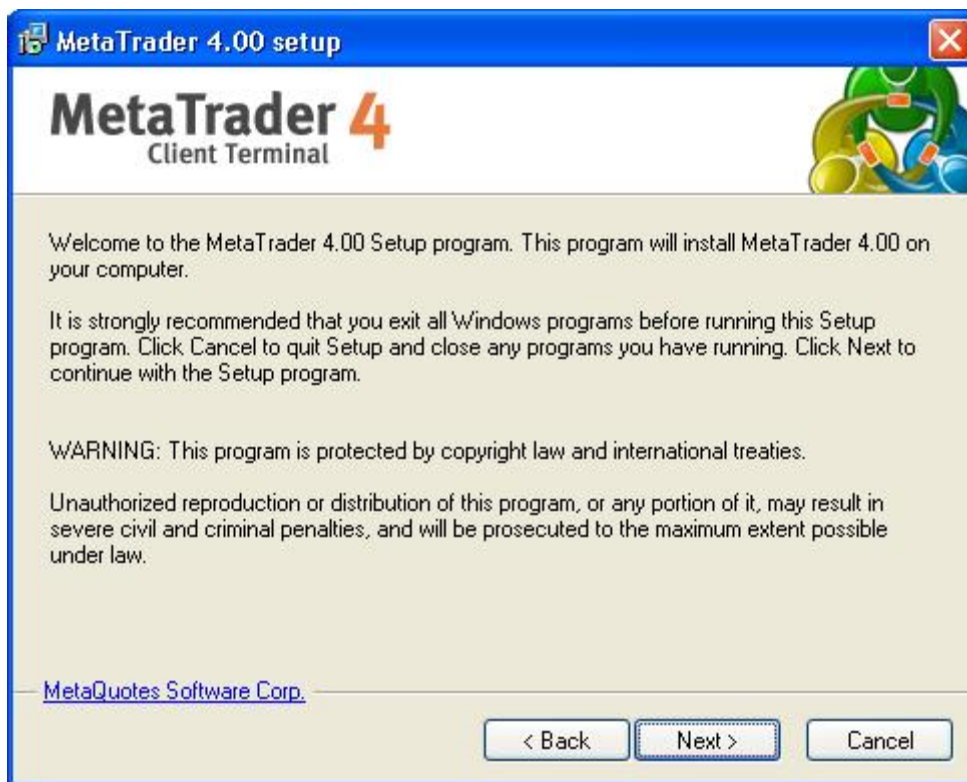


Figura 3 - Messaggio di benvenuto e copyright

Il programma di installazione vi dà il benvenuto e vi ricorda che Metatrader è protetto da copyright. Cliccate su Next per continuare.



Figura 4 - Accordo di licenza

Il programma di installazione di MetaTrader vi mostra la licenza d'uso. Vi sarà richiesto di selezionare l'opzione "Sì, acconsento a tutte le clausole previste da questo accordo di licenza" prima di continuare con l'installazione del programma. Selezionate dunque un segno di spunta sulla casella e cliccate su Next.



Figura 5- Cartella di Installazione

Qui potete cambiare la cartella di destinazione in cui verrà installato MetaTrader o lasciare quella predefinita "C:\Program Files\MetaTrader 4". Potete avere più di una copia di MetaTrader installata sul vostro computer, ma ognuna di esse deve essere installata in una cartella diversa. Scegliete la cartella che preferite e cliccate su Next per continuare.



Figura 6 - Gruppo del Programma

Qui potrete cambiare il nome con cui il programma apparirà nel menu di Windows e l'ubicazione.

Lasciate pure invariata la denominazione predefinita (oppure modificatela se volete) e cliccate su Next.



Figura 7 - "Ora siete pronti..."

La procedura di installazione vi avvertirà che "Ora siete pronti per installare MetaTrader 4."

Se volete cambiare la cartella di destinazione che avete specificato, cliccate su Back, oppure, se siete pronti per installare MetaTrader, cliccate sul pulsante Next.



Figura 8 - Copia dei File

La procedura di installazione inizierà ad estrarre il pacchetto di file ed a copiarli nella cartella di installazione di MetaTrader. Potete cliccare sul pulsante Cancel in qualsiasi momento durante la procedura di installazione per arrestarne il processo. Pazientate fino a quando i file non saranno copiati. Sarete reindirizzati automaticamente alla fase successiva quando il processo di copia sarà completo.

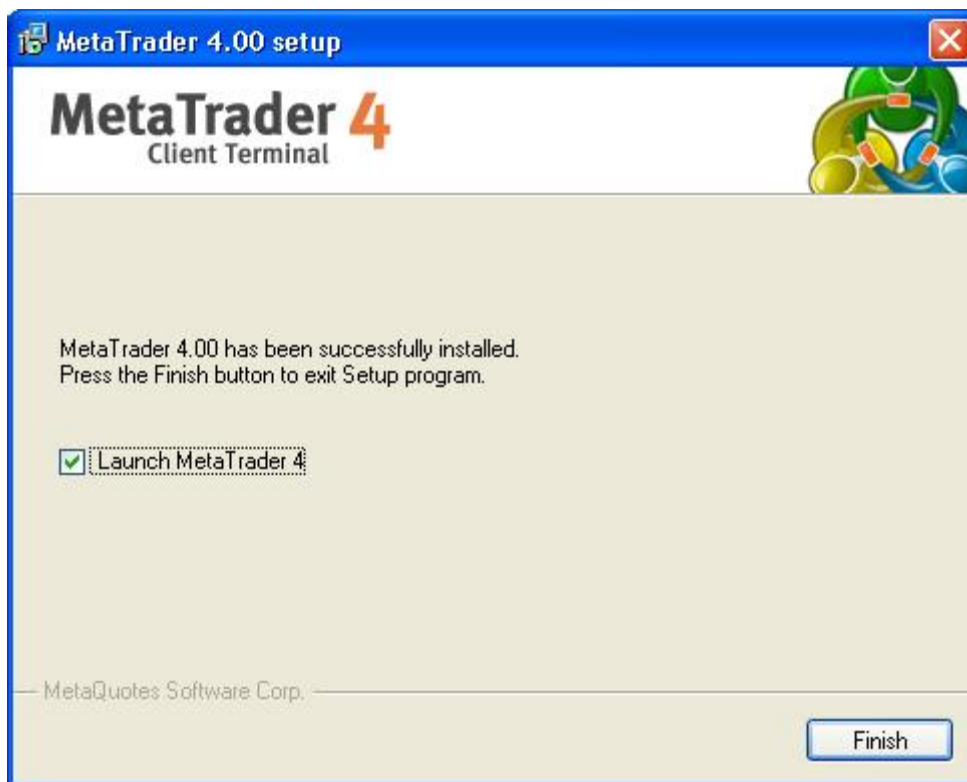


Figura 8 - Fine

Congratulazioni! Avete installato correttamente MetaTrader 4 ed ora il programma è pronto per essere lanciato.

Cliccate sul pulsante Finish per iniziare il MetaTrading.

3- Creare un account dimostrativo:

La prima volta che lancerete MetaTrader 4, vi apparirà un modulo come questo:

The image shows a web form titled "Open an Account" with a blue header bar. Below the title, the section is labeled "Personal details" and includes the instruction "To open an account, please fill out all the following fields:". The form contains several input fields: "Name" (text box with "codersguru"), "Country" (dropdown menu with "Spain"), "State" (text box with "Madrid"), "City" (text box with "Madrid"), "Zip code" (text box with "11111"), "Address" (text box with "Madrid"), "Phone" (text box with "00000000"), "Email" (text box with "codersguru@hotmail.com"), "Account Type" (dropdown menu with "forex-usd"), "Currency" (text box with "USD"), "Leverage" (dropdown menu with "1:100"), and "Deposit" (dropdown menu with "5000"). At the bottom of the form, there is a checked checkbox with the text "I agree to subscribe to your newsletters". Navigation buttons at the bottom right include "< Back", "Next >", and "Cancel".

Figura 9 - Creare un account dimostrativo

Riempite il modulo con i vostri dati (come mostrato in alto) ed assicuratevi di aver selezionato il segno di spunta nella casella "Acconsento alla sottoscrizione alle vostre newsletter", poi cliccate sul pulsante Next.

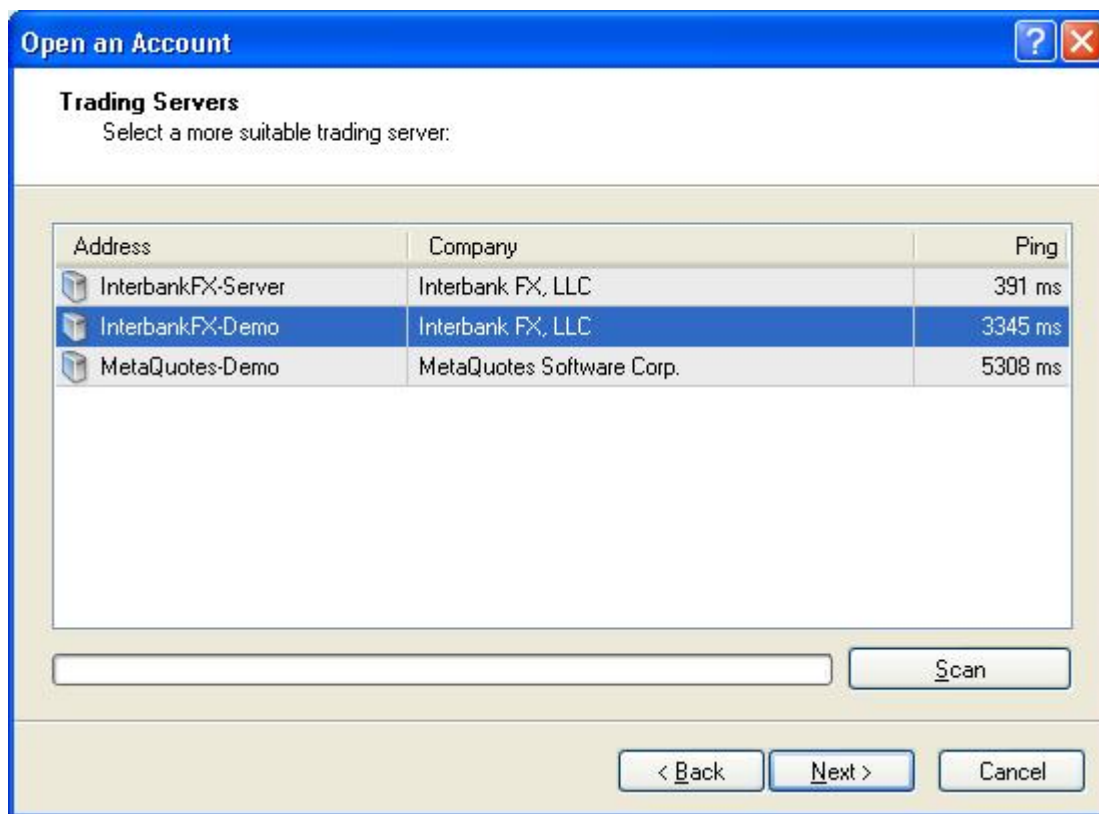


Figura 10 - Scegliete il server

Scegliete un Trading server a cui volete registrarvi dalla lista in alto. Cliccate sul pulsante Scan per controllare la velocità di ogni server prima di sceglierne uno. Potete scegliere quello più veloce oppure quello che preferite (se lo conoscete) e cliccare poi sul pulsante Next.

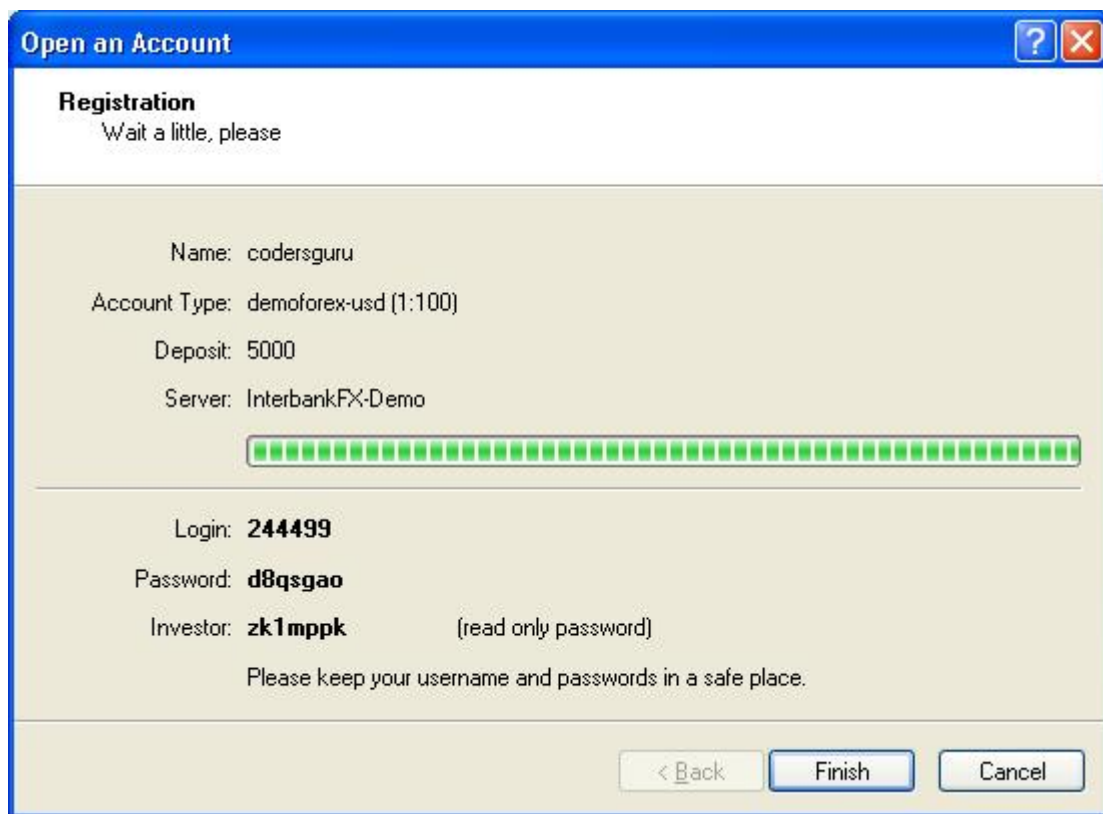


Figura 11- Aprire un account

Vi sarà richiesto di attendere qualche minuto prima di ricevere i dettagli del vostro account. Conservateli in un posto sicuro in quanto per accedere al vostro account dimostrativo avrete bisogno del vostro codice di login e della vostra password. Cliccate sul pulsante Finish per accedere al vostro account ed iniziare il trading.

4- Accedere al proprio account dimostrativo:

Se sarete fortunati come me, accederete al vostro account senza incorrere in errori, e otterrete qualcosa di simile a questo:

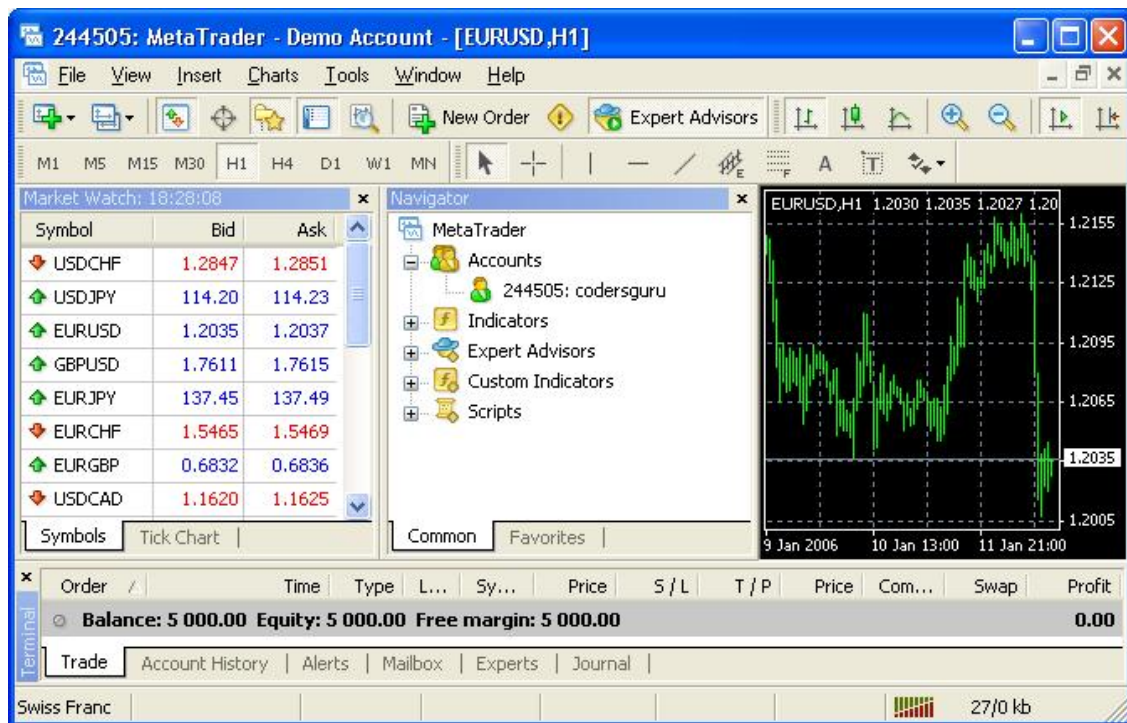


Figura 12- Accesso

Congratulazioni! Avete installato MetaTrader 4, e possedete un account dimostrativo. Buon trading!

Prima Sessione: installare i programmi MQL4!

Una delle funzioni più importanti di MetaTrader è la capacità di scrivere i propri programmi e di inserirli in MetaTrader terminal.

Questi programmi comprendono gli Indicatori, gli Expert Advisor, gli Script e le Librerie.

Essi sono scritti in un linguaggio di programmazione che prende il nome di MQL4, e che può essere usato in MetaTrader quando esso è stato installato correttamente.

Oggi studieremo come installare questi programmi per usarli all'interno MetaTrader.

Formato:

Ci sono due tipi di file che userete con MetaTrader: i file di programmazione e gli eseguibili.

I file di programmazione sono normali file di testo che hanno una di queste estensioni: .mq4 and .mgh.

Essi sono dei file che contengono il codice sorgente dei programmi scritti nel linguaggio di programmazione MQL4. Possono essere aperti ed editati con un programma, fornito insieme a MetaTrader, che si chiama MetaEditor. Questo programma vi consente di visualizzare, editare e compilare questi tipi di file.

I file eseguibili, invece, sono file binari che non è possibile né visualizzare, né editare ed hanno l'estensione .ex4. Questi file sono il risultato della compilazione dei file .mq4 effettuata con MetaEditor, e possono essere caricati ed usati in MetaTrader.

Attenzione: i file .mgh sono file di intestazione che hanno linee di codice che i programmatori MQL4 possono includere nei loro programmi MQL4. Quindi, essi non possono essere compilati nei file .ex4.

Compilazione:

La compilazione è una operazione eseguita da uno speciale programma detto compilatore che consiste nella conversione di un formato testuale editabile in formato binario, che il computer è in grado comprendere.

Questa è una definizione generale del processo di compilazione. Tuttavia, il processo di compilazione nel nostro caso consiste nella conversione di file mq4 in file ex4 utilizzando il programma MetaEditor.

Per fare ciò, apriamo semplicemente il file mq4 in MetaEditor. Premendo sulla tastiera il tasto F5, MetaEditor compilerà (convertirà) il file mq4 in un file ex4, conservando intatto il file mq4.

MetaEditor posizionerà il file ex4 generato nello stesso percorso del file mq4.

Dobbiamo compilare i file mq4 in file ex4 perché MetaTrader non è in grado di caricare nessun file se non quelli con estensione ex4.

Quindi, quando avremo ottenuto i file mq4 e li avremo compilati, significa che li abbiamo anche installati e che essi sono pronti all'uso?

Per la verità, no! C'è un altro passaggio da fare. Esso consiste nel mettere il file ex4 nella cartella appropriata.

Attenzione: si raccomanda di effettuare questo passaggio prima della compilazione, perchè il compilatore posizionerà i file ex4 nella stessa posizione dei file mq4.

Cartelle:

Come sapete ci sono quattro tipi di programmi MetaTrader: Expert Advisor, Indicatori, Script, Librerie, oltre ai file di intestazione (file .mgh).

MetaTrader è un programma molto organizzato che presenta una cartella per ogni tipo di programma. Per questo si aspetta che siate dei trader organizzati, che mettono ogni programma nella cartella appropriata.

MetaTrader cercherà la cartella Expert per gli Expert, la cartella Indicatori per gli Indicatori, ecc.

A MetaTrader interessano solo i file ex4. Quando li cerca, MetaTrader si aspetta che i file ex4 si trovino nelle cartelle appropriate.

Quindi è importante che mettiate il codice sorgente degli Expert Advisor nella cartella destinata agli Expert Advisor, e che usiate MetaEditor per compilarli e generare file ex4 nella cartella destinata agli Expert Advisor. Lo stesso vale per gli Indicatori, gli Script e le Librerie.

Queste sono le cartelle usate:

Cartella per gli Expert advisor:

MetaTrader_Dir\experts

Cartella per gli Indicatori:

MetaTrader_Dir\experts\indicators

Cartella per gli Script:

MetaTrader_Dir\experts\scripts

Cartella per le Librerie:

MetaTrader_Dir\experts\libraries

Cartella di inclusione (file mqh)

MetaTrader_Dir\experts/include

Prima sessione - Modificare un Ordine!

Abbiamo piazzato il nostro primo ordine nella lezione precedente. Oggi impareremo a modificare e a chiudere l'ordine piazzato. Iniziamo con i limiti che possiamo impostare per un ordine!

Limiti d'ordine:

I limiti d'ordine sono i margini che potete impostare per un ordine per evitare perdite eccessive ed assicurarvi di realizzare il massimo del profitto. Questi sono i tipi di limiti d'ordine che potete impostare:

Livello di riduzione delle Perdite o "Stop loss":

Lo Stop loss è un punto limite che impostate per il vostro ordine. Una volta raggiunto, l'ordine sarà chiuso. Questo limite è utile per minimizzare la perdita quando il mercato diventa ostile. I punti di stop loss sono sempre impostati al di sotto del prezzo di offerta corrente per gli ordini di acquisto e al di sopra del prezzo di domanda corrente per quelli di vendita.

Trailing Stop:

Il Trailing stop è un tipo di ordine stop loss che viene impostato ad un livello percentuale o al di sotto del prezzo di mercato, per una posizione lunga, o al di sopra del prezzo di mercato, per una posizione corta. Il prezzo viene adeguato dagli Expert Advisor quando il prezzo oscilla.

Livello di Profitto o "Take profit":

Il Take profit è simile allo stop loss in quanto è un punto limite che impostate per il vostro ordine. Una volta raggiunto l'ordine verrà chiuso. Tuttavia, ci sono due differenze:

- _ Non c'è punto di "trailing".
- _ Il punto di uscita deve essere impostato al di sopra del prezzo di mercato corrente, piuttosto che al di sotto.

Come modificare un Ordine Aperto (Stop Loss e Take Profit):

Fase 1:

Nella finestra del terminal, cliccate con il tasto destro del mouse sull'ordine che volete modificare. Dal menu contestuale, scegliete Modifica o Cancella Ordine (Figura 1).

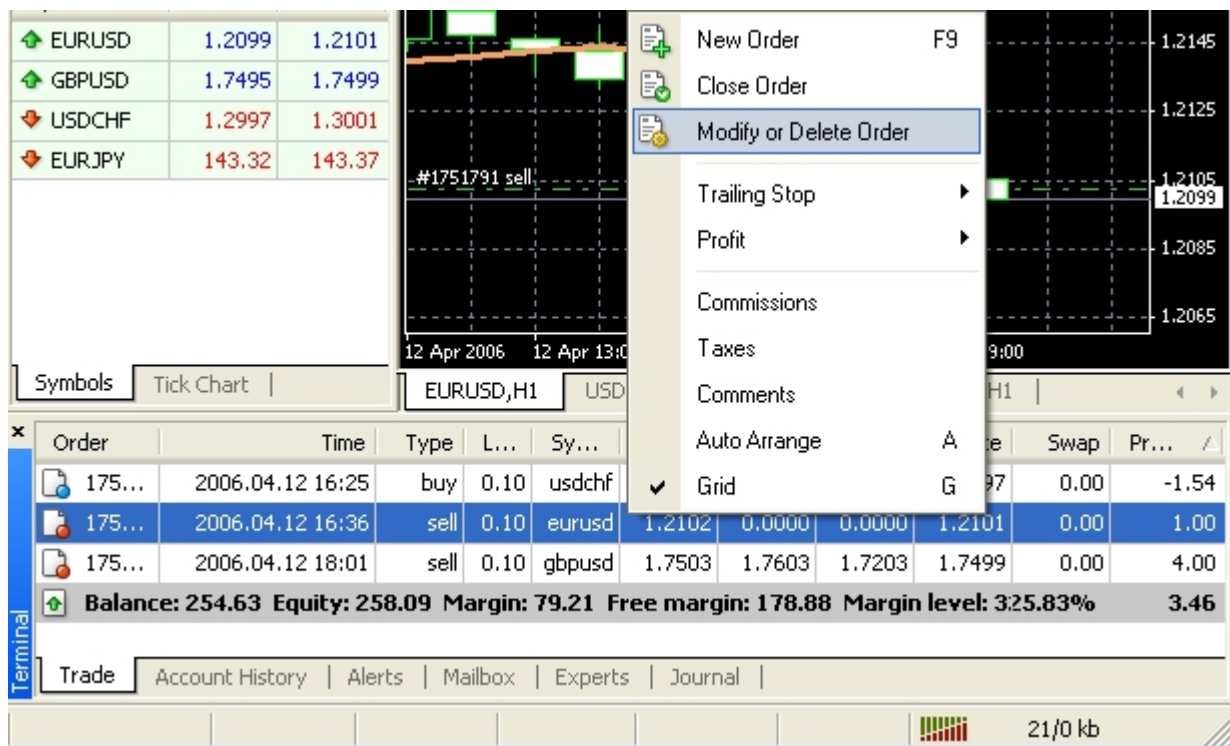


Figura 1

Normalmente vi dovrebbe apparire la finestra Ordine, ma in questo caso è una modalità di arginamento dell'ordine (Figura 2).

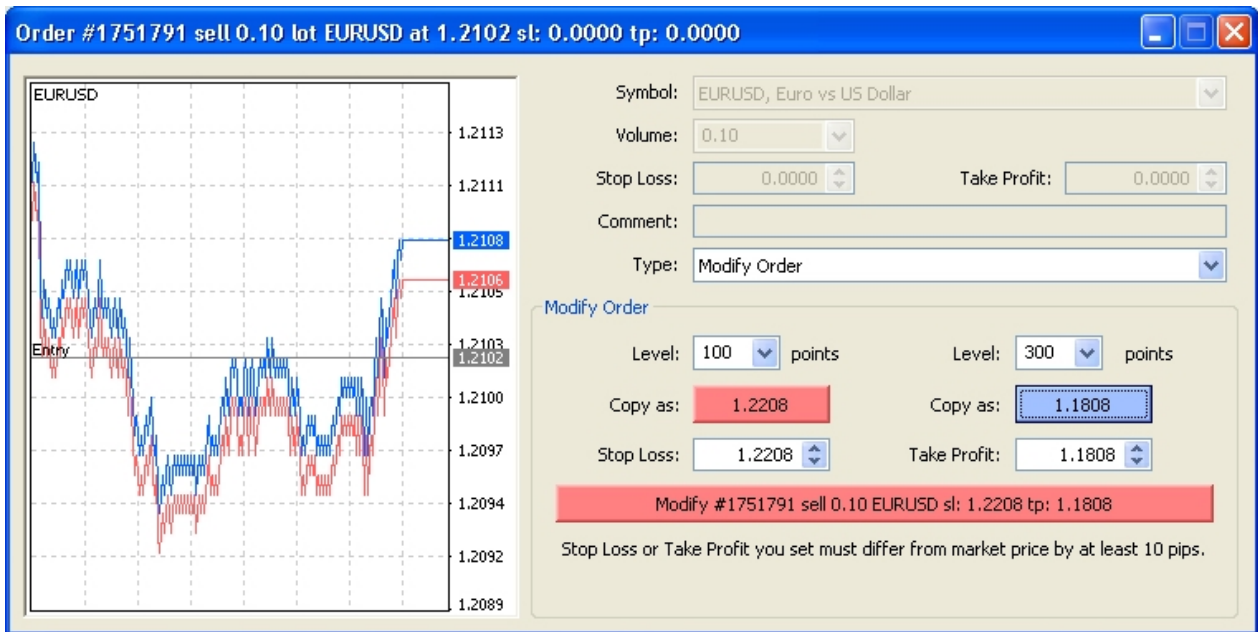


Figura 2

Fase 2:

In questa finestra troverete due caselle da impostare (in pip) lo Stop Loss ed i prezzi di Take Profit (Figura 3). Quando i prezzi sono stati impostati (in pip) per queste caselle, dovete cliccare sul pulsante "Copia come:" sotto ognuna delle due caselle per consentire a MetaTrader di convertire i vostri livelli in prezzi.

Oppure potete scrivere i prezzi di Stop Loss e di Take Profit direttamente nelle caselle multifunzione Stop Loss e Take Profit (Figura 4).

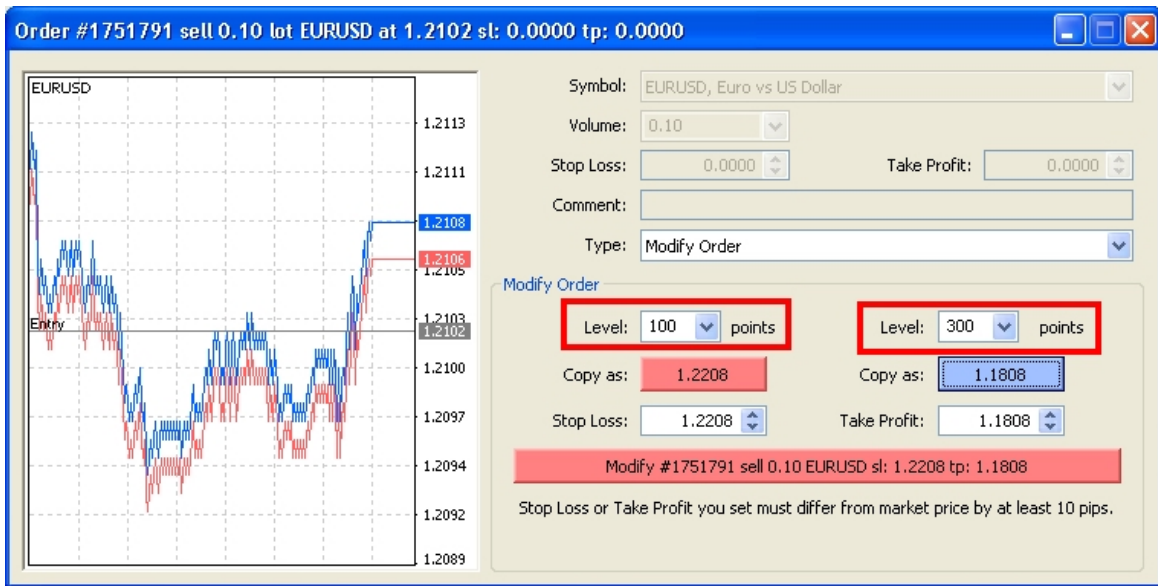


Figura 3

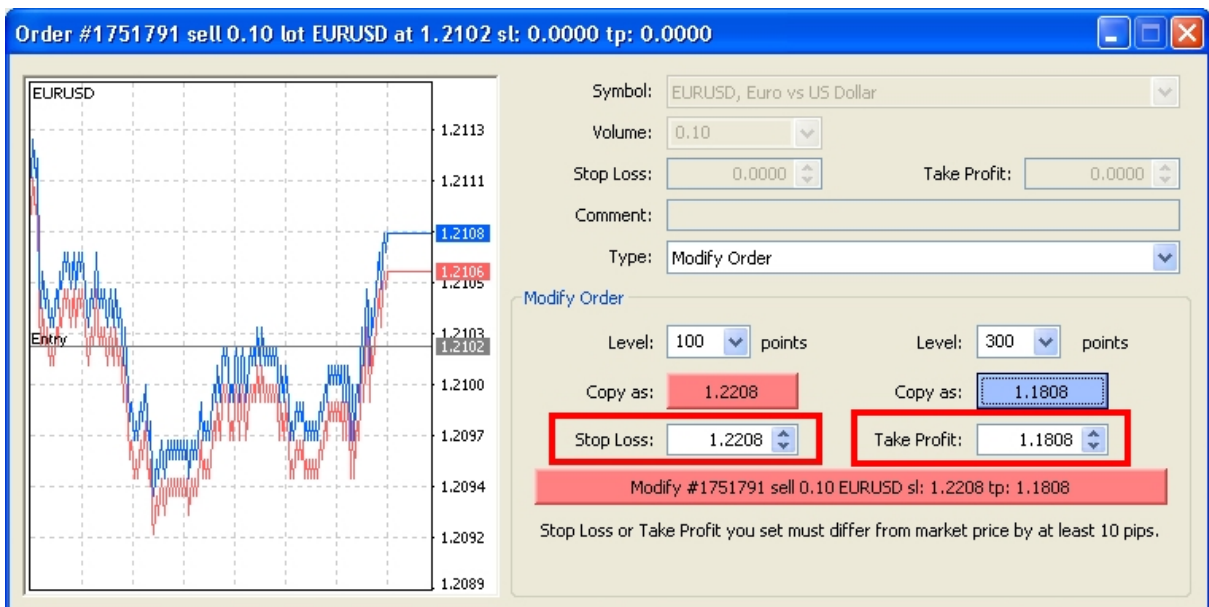


Figure 4

Fase 3:

Ora dovete cliccare sul pulsante Modifica (Figura 5) per inviare le vostre modifiche al broker. Sarete reindirizzati ad una finestra come quella in figura 6. Cliccate sul pulsante OK.

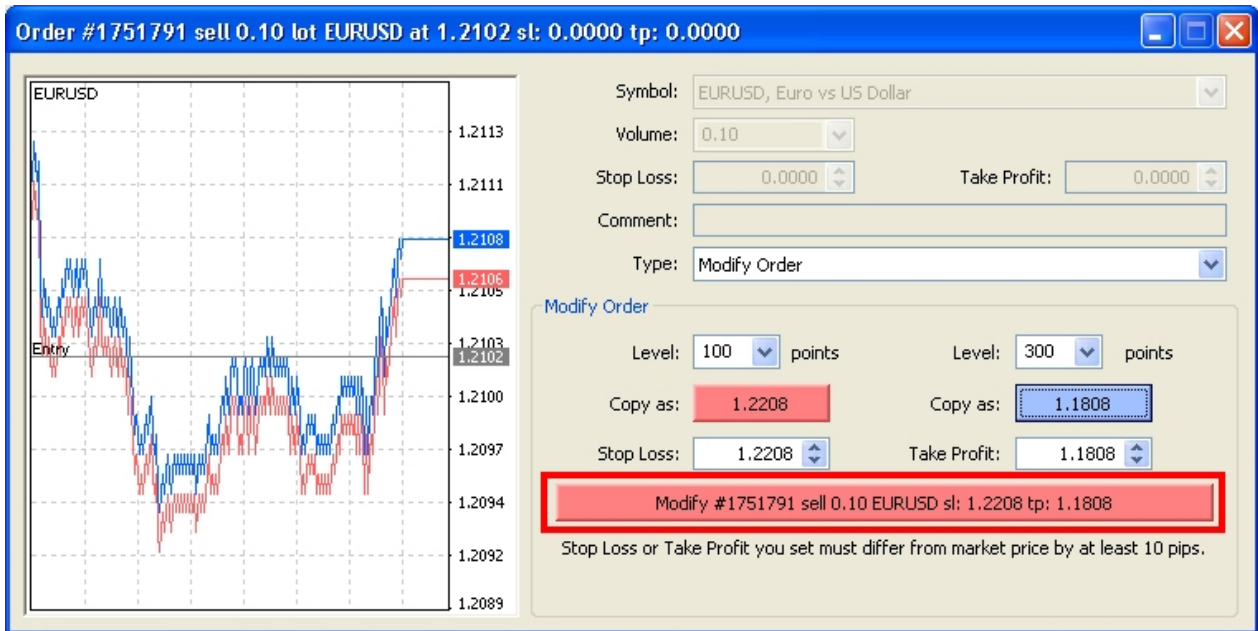


Figura 5

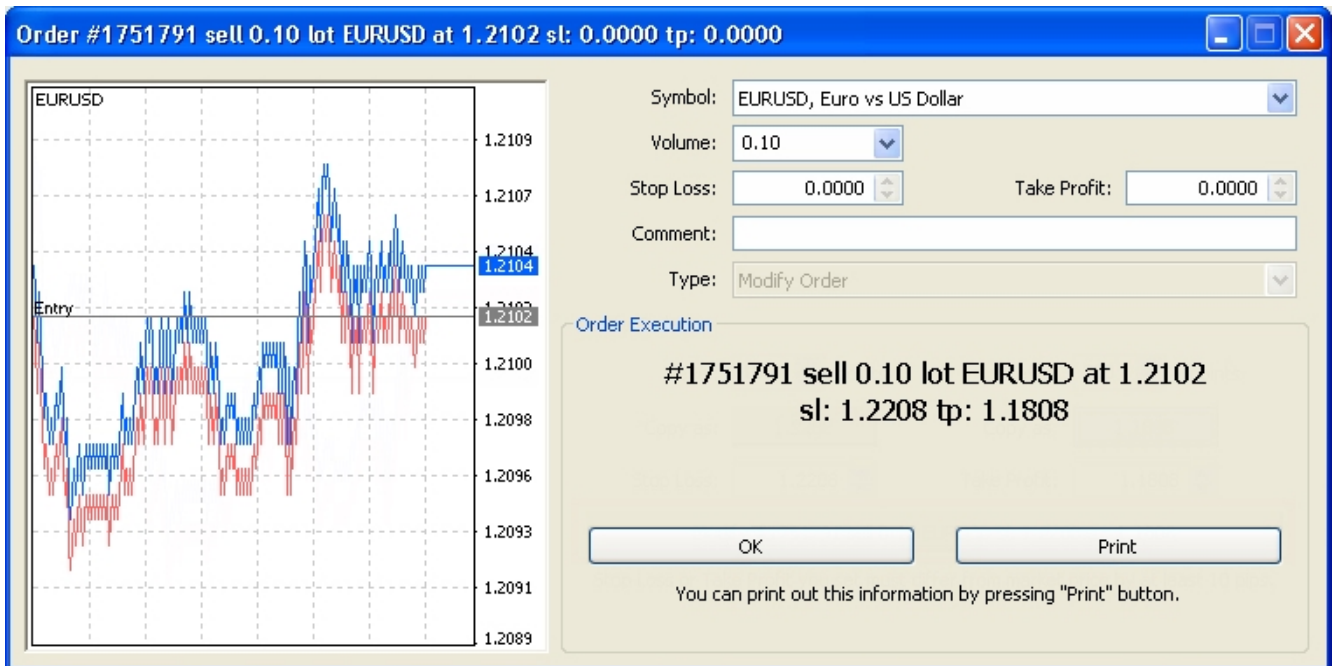


Figura 6

Questo imposterà i limiti che avete scelto per quell'ordine e ed essi appariranno nella finestra del terminal come mostrato in figura 7.



Order	Time	Type	L...	Sy...	Price	S / L	T / P	Price	Swap	Pr...
175...	2006.04.12 16:25	buy	0.10	usdchf	1.2999	1.2899	1.3299	1.2992	0.00	-5.39
175...	2006.04.12 16:36	sell	0.10	eurusd	1.2102	1.2208	1.1808	1.2104	0.00	-2.00
175...	2006.04.12 18:01	sell	0.10	gbpusd	1.7503	1.7603	1.7203	1.7501	0.00	2.00
Balance: 254.63 Equity: 249.24 Margin: 79.21 Free margin: 170.03 Margin level: 314.66%										-5.39

Figura 7

Congratulazioni! Avete impostato i livelli di Stop Loss e di Take Profit per il vostro ordine. Quando il prezzo raggiungerà questi livelli, esso verrà chiuso automaticamente per evitare altre perdite se è stato raggiunto il prezzo di Stop Loss oppure riceverete il vostro profitto se è stato raggiunto il prezzo di Take Profit.

Ora, la vostra domanda potrebbe essere, come si imposta il Trailing Stop?

Come impostare il Trailing Stop:

I limiti di Stop Loss e di Take Profit, che avete imparato ad impostare, sono stati inviati al broker. Anche se chiudete MetaTrader, il broker sa quando bloccare l'ordine.

Tuttavia, nel caso del Trailing Stop, MetaTrader deve rimanere aperto perché esso invia costantemente il nuovo livello di Stop Loss al broker. Se chiudete MetaTrader, il broker conoscerà solo l'ultimo livello di Stop Loss di MetaTrader inviato prima di chiudere.

Ora impostiamo il livello di Trailing Stop al nostro Ordine.

Fase 1:

Nella finestra del terminal, cliccate con il tasto destro del mouse sull'ordine per il quale volete impostare il Trailing Stop, e dal menu contestuale scegliete il sottomenu Trailing Stop (Figura 8). Il sottomenu mostrerà i seguenti comandi:

Cancella Tutto: per cancellare tutti i Trailing Stop precedentemente impostati.

Nessuno: cioè non è stato impostato nessun livello di Trailing Stop.

15 Punti, 20 Punti .. 50 Punti: questi sono i punti di livello predefiniti (Pip) che potete scegliere. Se non vi interessano, potete scegliere il comando personalizza.

Personalizza..: cliccando su questo comando si aprirà la finestra “Personalizza Trailing Stop” (Figura 9), che vi consente di impostare un livello di Trailing Stop personalizzato. Il livello di Trailing Stop deve essere più alto di 15 Punti.

Fase 2:

Scegliete il livello dal menu contestuale, oppure impostate il livello personalizzato, e cliccate su OK. Il livello di Trailing Stop verrà salvato. MetaTrader userà queste impostazioni per spostare il vostro livello di Stop Loss automaticamente, appena il programma sarà in esecuzione.

Prima sessione - Piazzare un Ordine!

MetaTrader è la piattaforma che vi consente di inviare i vostri ordini ad un broker per Vendere o Comprare una coppia di valute.

Oggi, piazieremo il nostro primo ordine in MetaTrader.

Piazzare il vostro primo ordine passo dopo passo:

Fase 1:

Caricate MetaTrader, e accedete al vostro account (MetaTrader vi farà accedere automaticamente al vostro account predefinito).

Fase 2:

Per piazzare un ordine (Vendere o Comprare), dovete aprire la finestra "ordini" (Figura 1).

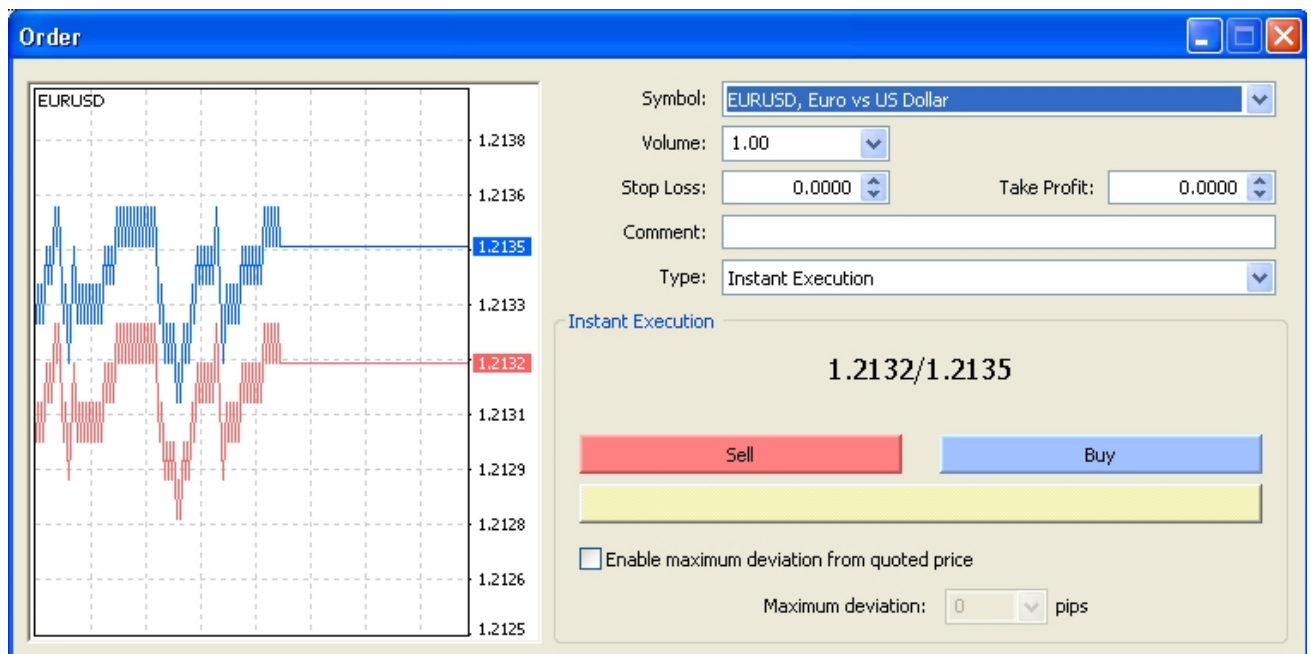


Figura 1

La finestra "Ordini" può essere aperta in diversi modi:

Potete premere dalla tastiera il tasto F9.

Potete cliccare con il tasto destro del mouse sul grafico della valuta che intendete acquistare/vendere, e poi scegliere l'opzione Nuovo Ordine dal menu contestuale (Figura 2).

Potete cliccare con il tasto destro del mouse sulla valuta che intendete Acquistare/Vendere nella finestra Vista Mercato e poi scegliere l'opzione Nuovo Ordine dal menu contestuale (Figura 3). Oppure, potete fare doppio click sulla valuta.

Figura 2

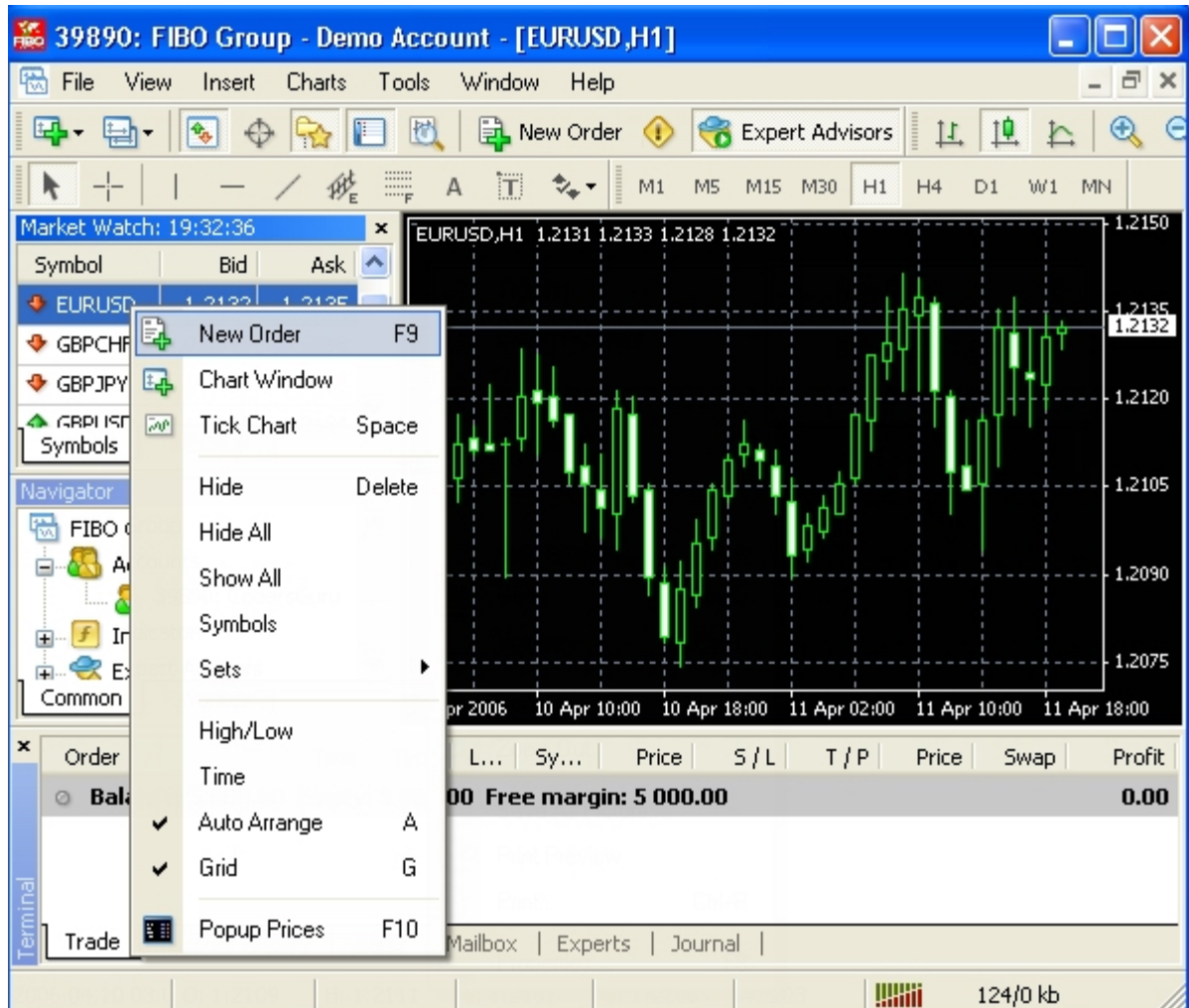


Figura 3

Fase 3:

Ora, nella finestra "Ordini" (Figura 1), vedrete due pulsanti: il pulsante Vendi ed il pulsante Acquista. Dovete decidere se volete Vendere o Acquistare la valuta, e cliccare sul pulsante appropriato.

Il prezzo di Offerta viene usato per aprire gli ordini di Acquisto ed il prezzo di Domanda viene usato per aprire gli ordini di Vendita. Come potete vedere in Figura 1, la finestra Nuovo Ordine consente di impostare queste opzioni:

Lista dei simboli: fornisce una lista con apertura a tendina di tutte le coppie di valute che potete usare per aprire il nuovo Ordine.

Lista del volume: fornisce una lista con apertura a tendina dei volumi predefiniti che potete scegliere per il Nuovo Ordine.

Attenzione: il volume si riferisce al valore del Pacchetto.

Riduzione delle Perdite: è una casella multifunzione con frecce che consentono di impostare il livello di Riduzione delle Perdite per il Nuovo Ordine. Usate le frecce per diminuire o aumentare il valore oppure scrivete il valore da attribuire al livello di riduzione delle Perdite nella casella testuale. L'impostazione del livello di Riduzione delle Perdite è facoltativa.

Livello di Profitto: questa è una casella multifunzione con frecce che consentono di impostare il livello di Profitto per il Nuovo Ordine. Usate le frecce per diminuire o aumentare il valore oppure scrivete il valore da attribuire al Livello di Profitto nella casella testuale. L'impostazione del Livello di Profitto è facoltativa.

Campo riservato al commento: inserite il commento testuale che volete assegnare al Nuovo Ordine. L'inserimento del campo del Commento è facoltativo per i nuovi ordini.

Lista tipologica: Potete scegliere una di queste due opzioni:

Esecuzione Instantanea;
Ordini pendenti.

Dovete scegliere l'Esecuzione Instantanea perchè intendete fare un Acquisto o una Vendita immediata.

Pulsante Vendi: Cliccate su questo pulsante se volete aprire un ordine di Vendita. Cliccando sul pulsante Vendi chiuderete la finestra del Nuovo Ordine ed invierete le istruzioni al broker.

Pulsante Acquista: Cliccate su questo pulsante se volete aprire un ordine di acquisto. Cliccando sul pulsante Acquista chiuderete la finestra del Nuovo Ordine ed invierete le istruzioni al broker.

Abilita la funzione di deviazione massima del prezzo di quotazione: abilitate questa funzione se il vostro server usa la deviazione del prezzo. L'abilitazione di questa funzione attiverà la lista dei Pip dove potrete selezionare un valore per la deviazione massima.

Lista della deviazione massima: Selezionate il valore della deviazione massima dei pip.

Ho scelto di acquistare la coppia EURUSD, quindi ho cliccato sul pulsante Acquista, e questo è stato il risultato (Figura 4).

Cliccando su OK piazerete l'ordine inviandolo al broker. Potete visualizzare i vostri profitti o le vostre perdite nella finestra del terminal come mostrato in figura 5.

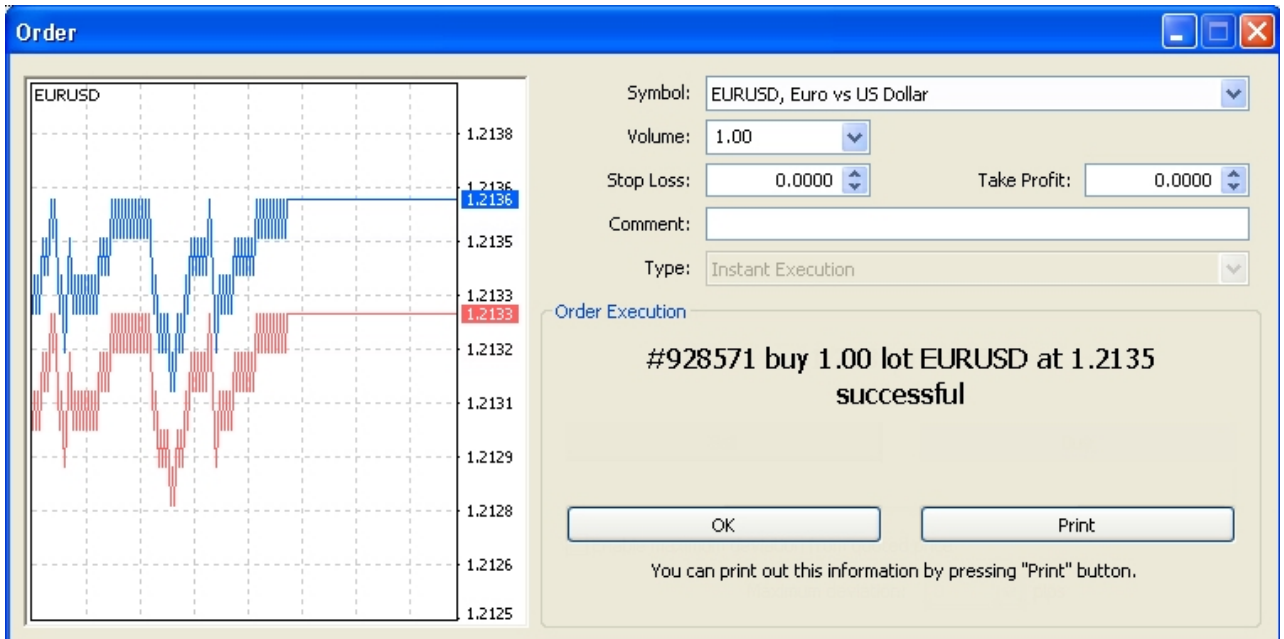


Figura 4

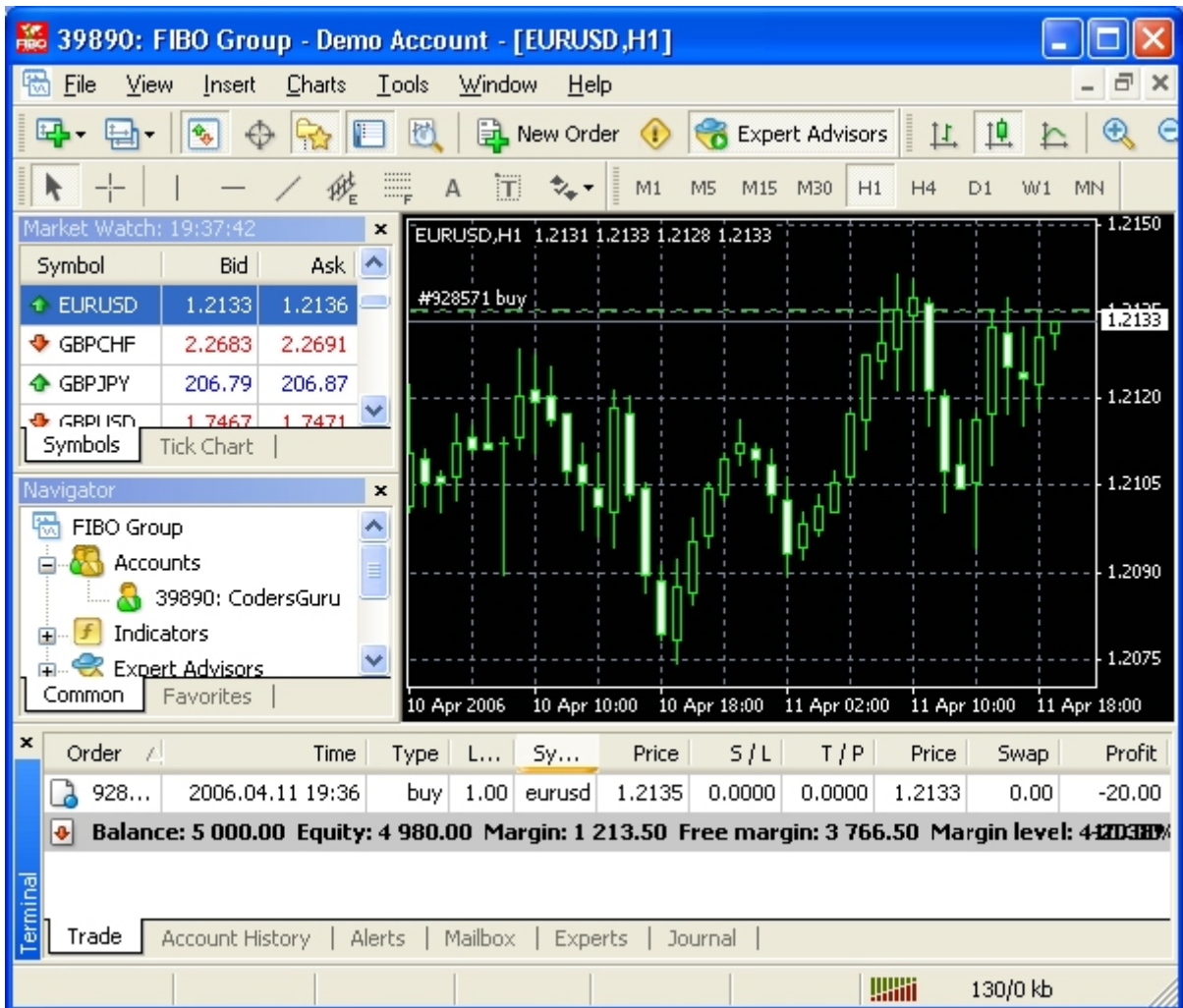


Figura 5

Prima sessione di trading Forex - 1 Parte

Il sogno del commercio!

Tutti noi sappiamo che il modo più rapido, e forse l'unico modo per realizzare dei lauti profitti è il commercio. Immaginiamo un ipotetico personaggio che chiameremo il Signor X.

Il signor X vuole commerciare automobili. Vuole acquistare auto e rivenderle quando il prezzo aumenta.

Il signor X ha un grosso problema. Per iniziare la sua attività commerciale ha bisogno di un capitale. Il signor X possiede 1000 EURO, ed il prezzo dell'automobile che vuole commerciare è 10000 EUR.

Il signor X è sicuro che se avesse 10000 EURO, potrebbe rivendere l'automobile per 12000 EUR e realizzare un profitto di 2000 EURO.

Nessuno vuole prestare al signor X il capitale per iniziare la sua attività commerciale, e nessuna azienda automobilistica accetterebbe di concedergli l'automobile in prestito.

Il problema del signor X è lo stesso problema con cui devono fare i conti numerose persone in tutto il mondo, ed esso distrugge il loro sogno di avviare una attività commerciale.

La buona notizia è che si può svolgere un'attività commerciale senza possedere un capitale.

Il signor X può acquistare l'automobile con l'esiguo capitale che ha a disposizione, e quando venderà l'automobile realizzerà il suo profitto di 2000 EURO! Sì, questo è possibile grazie ad un sistema denominato Margin Trading!

Il Margin Trading o Commercio di margine:

Con questo sistema, non dovete pagare il prezzo totale della merce acquistate, ma potete pagare solo un deposito, e quando avrete venduto la merce, realizzerete il vostro profitto o vi accollerete l'eventuale perdita.

Il signor X può comprare l'automobile da 10000 EURO con 1000 EURO di deposito, mediante il sistema del margin trading. Quando venderà l'automobile per 12000 EURO, potrà incassare l'utile realizzato e pagare i rimanenti 9000 EURO alla società che gli ha venduto l'automobile con i suoi 1000 EURO di deposito.

Tuttavia, la società che ha ceduto l'automobile al signor X con il suo deposito di 1000 EURO ha posto una condizione.

La condizione è che il signor X non acquisirà mai la proprietà dell'automobile, che rimarrà alla suddetta società. Quando il signor X troverà un cliente che acquisterà l'automobile, la società la venderà a quest'ultimo, trattenendo 9000 EURO, o la

restante parte del prezzo dell'automobile (10000 EURO), e corrisponderà al signor X il profitto realizzato con la vendita.

Il signor X accetta con piacere!

Con il sistema del margin trading, non acquisterete la merce, ma potrete venderla mentre la società detiene la merce per voi. Potrete godere dell'intero utile realizzato oppure sostenere l'intera perdita.

Nel nostro esempio il signor X ha pagato 1000 EURO e sta cercando un acquirente per l'automobile. Vale a dire, che non può rivenderla ad un prezzo inferiore a 9000 EURO. In questo caso il signor X ha realizzato una perdita di 1000 EURO. La società tratterrà al signor X 9000 EURO, più il deposito di 1000 EURO.

Il signor X pensa che se attendesse qualche giorno in più il prezzo salirebbe di nuovo, e potrebbe realizzare un utile. Tuttavia, due giorni dopo, il prezzo scende ulteriormente. Il prezzo dell'automobile è ora 8000 EURO. Se il signor X vendesse l'automobile a quel prezzo, ci perderebbe ed anche la società!!

Nel margin trading, c'è una regola:

La società non può perderci!

La società non aspetterà il giorno in cui il prezzo dell'automobile scenderà a 8000 EURO. Essi chiederanno al signor X di vendere l'automobile al prezzo di 9000 EURO perché qualsiasi abbassamento del prezzo significherebbe che anche la società ci perderebbe e ciò non può accadere!

Questo si chiama "margin call" o "chiamata di margine" Ne parleremo in dettaglio in seguito!

Ora, la cosa più importante che bisogna sapere è come la società che ha venduto l'automobile conceda al signor X un'automobile di 10000 EURO per soli 1000 EURO. Questo è il leverage (o Margine)!

Leverage (o Margine):

La società che ha venduto l'automobile al signor X gli conferisce la possibilità di commerciare un'automobile da 10000 EURO con un capitale di 1000 EURO. Il suo capitale si è moltiplicato 10 volte e questo viene chiamato leverage 1/10 perché la società ha consentito al signor X di commerciare per un valore pari a 10 volte il suo capitale.

Se il leverage di questa società fosse stato 1/100 di conseguenza il signor X avrebbe potuto commerciare merci per un valore pari a 100000 (ossia 100 volte il suo capitale di 1000 EURO).

Il leverage è il fondamento del margin trading o commercio di margine.

Prima sessione utilizzando gli Expert Advisor!

Che cos'è un Expert Advisor?

Un Expert Advisor è un codice, o delle istruzioni che vengono date a MetaTrader, scritte in un particolare linguaggio di programmazione chiamato MetaQuotes Programming Language Version 4 (abbreviato MQL4) che viene compilato in programma che gestisce il terminal ed automatizza le transazioni per voi. Può analizzare il grafico come fa qualunque indicatore, nonché in particolari condizioni, aprire, modificare e chiudere gli ordini di trading.

Un Expert Advisor può fare tutto quello che fate voi, eccetto una cosa, sbagliare!

Oggi il nostro compito è di spiegare ai neofiti di MetaTrader come si usano gli Expert Advisor in MetaTrader.

Formato degli Expert Advisor:

Ovviamente, per usare gli Expert Advisor, dovete averne uno.

Ci sono due formati di Expert Advisor che potete già avere:

Formato .mq4:

Se avete un Expert Advisor in formato **xxx.mq4** (dove xxx è il nome dell'Expert Advisor seguito dal punto e dall'estensione mq4), allora avete il codice sorgente dell'Expert Advisor.

Per codice sorgente s'intende che avete l'Expert Advisor come codice, scritto in MQL4. Potete aprire e leggere questo file con qualsiasi editor testuale, ma ancora non potete usarlo in MetaTrader yet. Perché?

La ragione è che, MetaTrader non è in grado di caricare questo tipo di Expert Advisor, e richiede un ulteriore passaggio prima di caricarlo.

Dovete convertire questo Expert Advisor in un altro formato che MetaTrader può facilmente comprendere, ossia il formato .ex4.

Convertire .mq4 in .ex4:

MetaTrader può caricare solo gli Expert Advisor che hanno l'estensione .ex4.

I file **ex4** sono la versione eseguibile dei file **mq4**. (Eseguibile significa che non sono più in formato testuale, ma bensì in formato binario).

Per convertire gli **mq4** in **ex4**, dovete fare nel seguente modo:

1. `<!--[if !supportLists]-->` Aprite il file **mq4** con MetaEditor (Figura 1). MetaEditor è un programma fornito insieme a MetaTrader che vi consente di scrivere i vostri Expert Advisor, e di convertirli in formato **ex4**. Per aprire MetaEditor, potete fare doppio click sul file **.mq4**, oppure cliccare sul pulsante Start, poi Programmi (Tutti i programmi in windows XP) e cercare MetaTrader nel menu, poi scegliere MetaEditor (Figura 2). Tuttavia, se avete aperto MetaEditor dal menu Programmi, dovete cliccare sul menu File in MetaEditor, e poi scegliere il comando Apri (Figura 3) per cercare il file **.mq4** che volete convertire in **.ex4**.

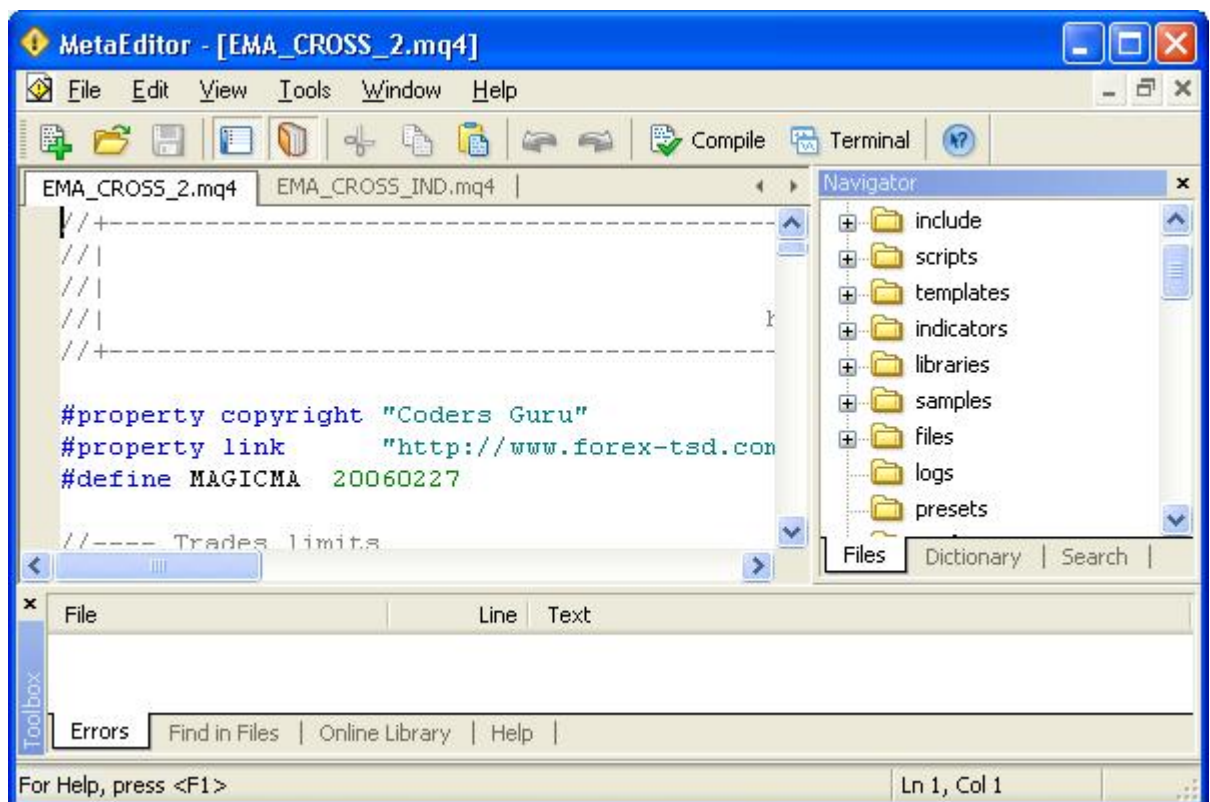


Figura 1 - MetaEditor

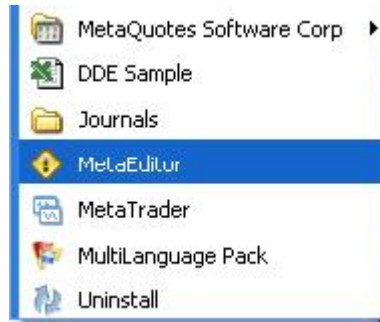


Figura 2 - File del Programma

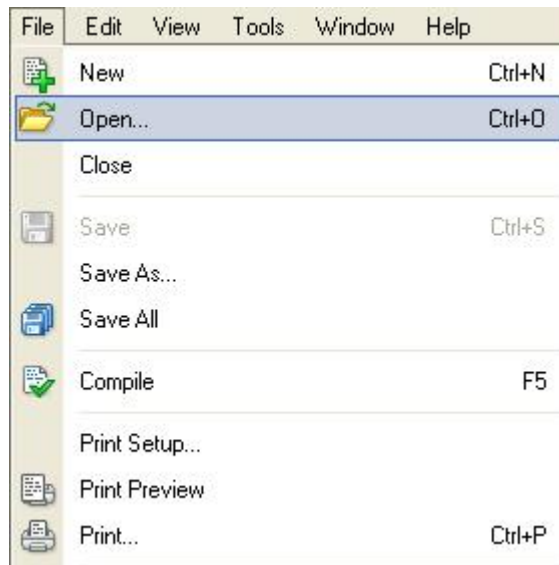


Figura 3 - Comando Apri

2. <!--[if !supportLists]--> <!--[endif]-->Dopo aver caricato il file **mq4** in MetaTrader, andate nel menu File e scegliete il comando Compila (Figura 4) o premete F5.

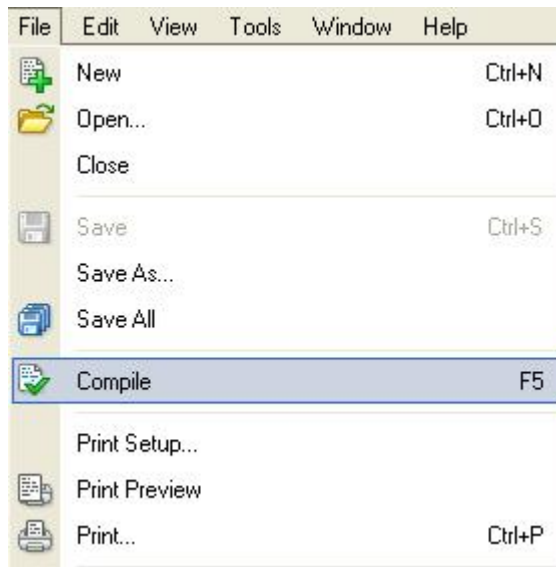


Figura 4 - Comando Compila

3.. <!--[if !supportLists]-->Esso creerà un nome file che è lo stesso di quello del file **mq4**, ma con estensione **.ex4**. Questo file sarà creato nello stesso percorso del file **.mq4**.

Formato .ex4:

Questo è la versione eseguibile dell'Expert Advisor. Esso è già pronto per essere usato in MetaTrader, tuttavia, sfortunatamente, non potete aprirlo con l'editor testuale per visualizzare il codice sorgente poiché ora esso è in formato binario e non in formato testuale come i file mq4.

Aspettate! Non potete ancora caricare l'Expert Advisor in MetaTrader.

MetaTrader richiede un ulteriore passaggio prima di caricare l'Expert Advisor, il che rappresenta una pecca di questo eccezionale programma.

Dovete copiare il file .ex4 nella cartella /experts.

Troverete la cartella **/experts** nella cartella di installazione di MetaTrader.

Se non siete sicuri dell'ubicazione in cui si trova questa cartella, basta cliccare con il tasto destro del mouse sull'icona di MetaTrader e selezionare Proprietà dal menu contestuale, e poi cliccare sul pulsante Trova Destinazione (Figura 5).

Congratulazioni! Ora e solo ora potete caricare l'Expert Advisor in MetaTrader.

Caricare un Expert Advisor!

Ora che avete la versione .ex4 dell'Expert Advisor, e che l'Expert Advisor si trova nella cartella /experts, siete pronti per usarlo.

Troverete il nome dell'Expert Advisor nella finestra **Navigator** di MetaTrader (Figura 6).

Come potete veder in figura 6, la finestra Navigator è divisa in varie liste; la lista che ci interessa è la lista **Expert Advisors**.

In questa lista, troverete tutti gli Expert Advisor che si trovano nella vostra cartella /experts e, naturalmente, quello già compilato in formato .ex4.

Attenzione: Se non vedete la finestra Navigator nel vostro terminal oppure l'avete chiusa, potete richiamarla cliccando sul pulsante Navigator nella barra strumenti di MetaTrader (Figura 7), cliccare sul menu Visualizza, e scegliere Navigator o semplicemente digitare CTRL+N sulla vostra tastiera.

Per caricare l'Expert Advisor dalla finestra navigator, potete scegliere uno di questi due modi:

3- <!--[if !supportLists]-->Trascinare l'Expert Advisor nel grafico che volete automatizzare. Trascinare significa selezionare l'Expert Advisor dalla finestra Navigator, e tenere premuto il pulsante sinistro del mouse mentre spostate quest'ultimo sul grafico, poi rilasciare il pulsante sinistro del mouse una volta eseguita l'operazione.

4- <!--[if !supportLists]-->Fare doppio click sull'Expert Advisor che volete associare al grafico. Tuttavia, assicuratevi di aver attivato il grafico con il quale volete lavorare. Attivare il grafico significa semplicemente cliccare su di esso.

Quando caricate l'Expert Advisor nel grafico, sarete reindirizzati alla finestra Input di Expert Advisor (Figura 8).

In questa finestra, potete immettere i dati necessari nell'Expert Advisor. Per esempio: il valore del livello di Profitto (Take Profit), il livello di riduzione delle perdite (Stop Loss) ed il valore del Pacchetto.

Attenzione: otterrete i dettagli di tutti i dati inseriti in ogni Expert Advisor dal suo sviluppatore, oppure dal forum dal quale lo avete scaricato.

Potete modificare i dati inseriti nell'Expert Advisor, oppure lasciare i valori predefiniti che potete visualizzare nella finestra Input.

Dopo aver impostato gli input dell'Expert Advisor, dovete cliccare su OK.

Se sarete fortunati, vedrete il nome dell'Expert Advisor nell'angolo in alto a destra del grafico con accanto uno smile (Figura 9).

Se non trovate questa icona, significa che l'Expert Advisor non è abilitato!

Abilitare l'Expert Advisor:

Dovete "dire" a MetaTrader di usare l'Expert Advisor per automatizzare il vostro trade, ossia abilitare l'Expert Advisor.

Dalla barra strumenti di MetaTrader, troverete il pulsante di controllo (o check button) degli Expert Advisor (Figura 10). Pulsante di controllo significa che potete cliccare su di esso per abilitare gli Expert Advisor, in tal caso il pulsante apparirà premuto, mentre quando cliccate su di esso di nuovo, disabilitate l'Expert Advisor ed il pulsante apparirà non premuto (Figura 11).

Attenzione: quando disabilitate l'Expert Advisor l'icona smile diventerà una "x" (Figura 12).

Prima sessione utilizzando gli Indicatori!

Che cos'è un Indicatore!

Un indicatore è un programma scritto in MQL4, che gestisce in maniera matematica i prezzi e ne traccia le linee sul grafico.

Gli Indicatori si distinguono dagli Expert Advisor per le seguenti caratteristiche:

1. Gli Indicatori tracciano delle linee sul grafico, mentre gli Expert Advisor non sono dotati di tale funzione.
2. Gli Expert Advisors possono gestire l'Auto-Trade, mentre gli Indicatori non sono dotati di tale funzione.

Attenzione: le linee che gli Indicatori tracciano sono buffer line. Tuttavia, le Study Line (ex: linee verticali, linee orizzontali, Frecche e Forme, ecc.) possono essere tracciate sia dall'Indicatore, sia dagli Expert Advisor.

Come caricare l'indicatore sul grafico:

Ci sono due tipi di indicatori MetaTrader:

Set di Indicatori incorporato:

Questo set di indicatori è fornito insieme a MetaTrader, ed è di tipo standard. Può essere solo utilizzato, e non può essere aperto per visualizzare e/o modificare il suo codice sorgente. Potete accedere a questi indicatori dalla finestra Navigator - Indicatori (Figura 1).



Figura 1 - Finestra "Navigator" - "Indicatori"

Indicatori Personalizzati:

Questi sono gli indicatori che si trovano nella cartella `experts/indicators`. Molti di questi indicatori sono open source (sono in formato `.mq4` e poi vengono compilati in formato `.ex4`). Potete aprirli con MetaEditor per visualizzare/o modificare il loro codice sorgente. Potete accedervi dalla finestra Navigator - Indicatori Personalizzati (Figura 2).



Figura 2 - Finestra Navigator - Lista degli Indicatori Personalizzati

Per inserire un indicatore nel grafico, dovete prima attivare il grafico cliccandoci su. Poi, andate nella finestra **Navigator** per scegliere l'indicatore che volete inserire e cliccateci sopra con il tasto destro del mouse. Otterrete un sottomenu come quello mostrato in Figura 3.

Da questo menu, dovete scegliere il comando "Aggiungi a grafico".



Figura 3 - Sottomenu Indicatori

Nella finestra Parametri degli Indicatori (Figura 4) vi sarà richiesto di impostare i parametri degli indicatori. Cliccando sul pulsante OK nella finestra Parametri degli Indicatori inserirete l'indicatore nel grafico.

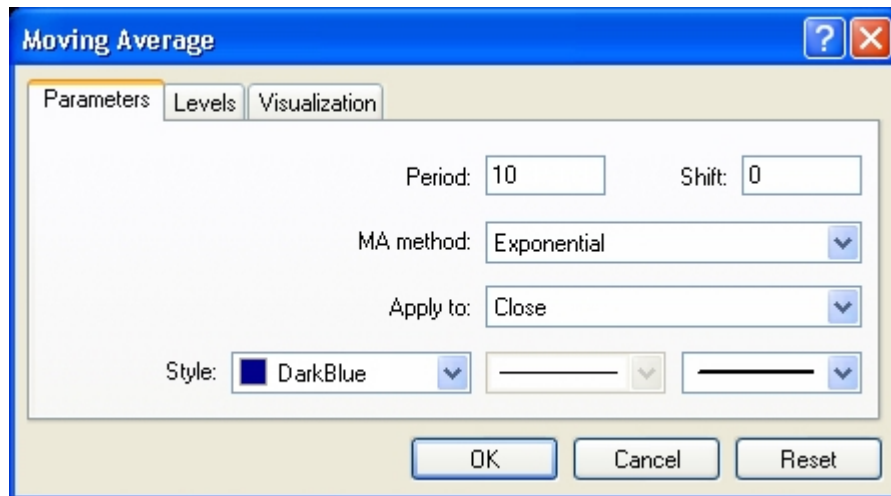


Figura 4 - Finestra Parametri degli Indicatori

Attenzione: per aprire la finestra Parametri degli Indicatori potete semplicemente fare doppio click sul nome dell'indicatore nella finestra Navigator.

Attenzione: nel menu Inserisci, troverete il sottomenu Indicatori (Figura 5), dove potete trovare tutti gli indicatori disponibili raggruppati in categorie (ex: Andamenti, Oscillatori e Volumi), come pure tutti gli Indicatori che si trovano nel sottomenu Personalizza. Cliccando sul nome dell'indicatore da questo menu si aprirà la finestra Parametri degli Indicatori.

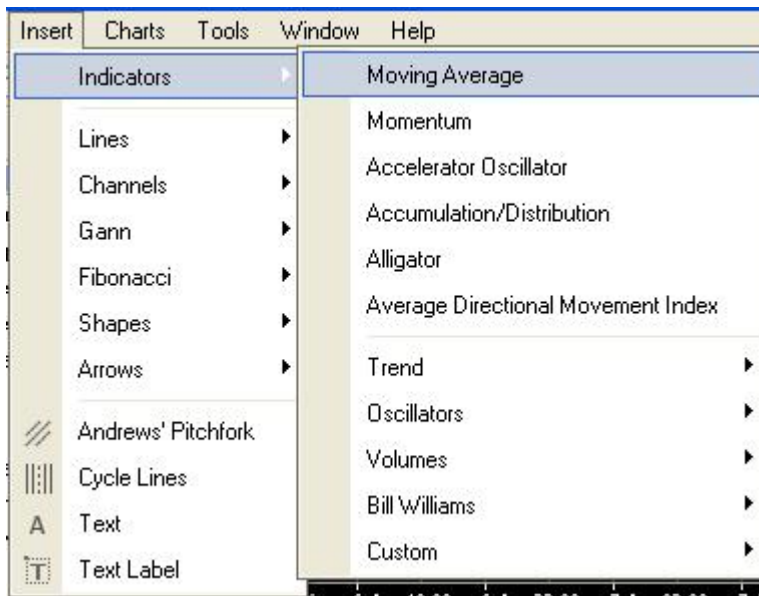


Figura 5 - Inserisci -> Menu indicatori

Prima sessione - Utilizzare gli Script!

Cos'è uno Script?

Uno Script è un programma scritto in MQL4. Esso è molto simile a Expert Advisor in quanto ha la capacità di aprire, chiudere e modificare transazioni. Tuttavia, ci sono due differenze tra uno Script e Expert Advisor.

Lo Script viene eseguito solo quando è connesso ad un grafico, mentre Expert Advisor che è sempre legato ad un grafico viene eseguito ogni volta che arriva una nuova quotazione.

Un'altra differenza è che gli Expert Advisor devono essere abilitati (rivedete l'articolo precedente per imparare come) prima di essere utilizzati, mentre gli Script non richiedono attivazione.

Tasti di scelta rapida

MetaTrader possiede un'interfaccia davvero semplice da usare, e crediamo che questa sia una delle ragioni principali del suo successo.

In più, per rendere la vita più semplice agli utenti, MetaTrader vi offre la possibilità di accedere alle sue funzioni più utilizzate con i tasti di scelta rapida!

Cosa sono i tasti di scelta rapida o le scorciatoie da tastiera?

Le scorciatoie da tastiera (o hot key) sono una combinazione di tasti che digitati simultaneamente sulla vostra tastiera vi consentiranno di eseguire un comando specifico. Utilizzate le scorciatoie da tastiera ogni giorno ed ogni minuto. Pensate ad esempio a CTRL+C. E' una scorciatoia da tastiera per copiare il testo selezionato nella maggior parte dei programmi che operano in ambiente MS Windows!

In MetaTrader, potete utilizzare delle scorciatoie da tastiera per accedere ad una funzione a cui potreste accedere anche dal menu o dalla barra degli strumenti di MetaTrader (ad es. F9 è il tasto di scelta rapida per aprire la finestra "Nuovo Ordine").

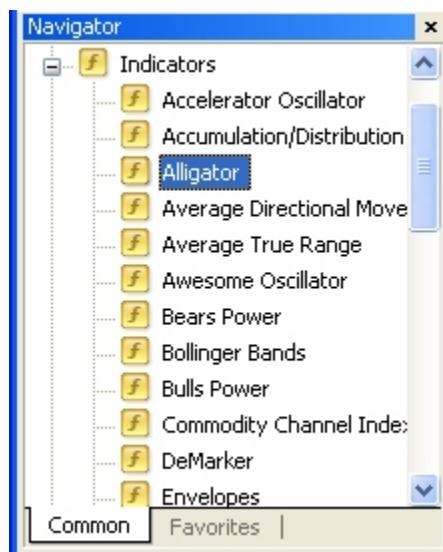
Vi elencheremo tutte le scorciatoie da tastiera disponibili in MetaTrader. Tuttavia, è necessario discutere di una importante funzione di MetaTrader: l'assegnazione di un tasto di scelta rapida!

Assegnazione di un tasto di scelta rapida!

MetaTrader ha la capacità di assegnare un tasto di scelta rapida a qualsiasi vostro programma, compresi gli Indicatori, gli Expert Advisor e gli Script, per accedervi con facilità.

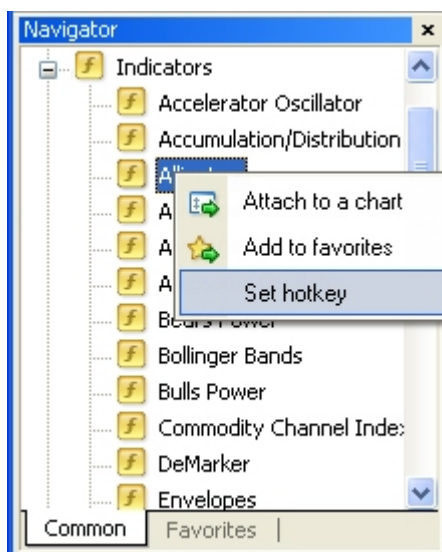
Proseguiamo passo dopo passo nell'assegnazione di un tasto di scelta rapida ad uno degli indicatori:

1- Il primo passaggio consiste nell'accedere alla finestra Navigator (Figure 1), e scegliere l'indicatore al quale volete assegnare un tasto di scelta rapida. Poniamo che vogliamo assegnare la scorciatoia da tastiera CTRL + G all'indicatore Alligator.



Attenzione: la scorciatoia da tastiera CTRL + G è già stata assegnata da MetaTrader al comando nascondi/mostra griglie. Nel momento in cui la riassegniamo all'indicatore Alligator, la precedente assegnazione sarà sovrascritta. Ora, quando premiamo i tasti CTRL + G, il programma non eseguirà più il comando mostra/nascondi griglie, ma bensì l'indicatore Alligator.

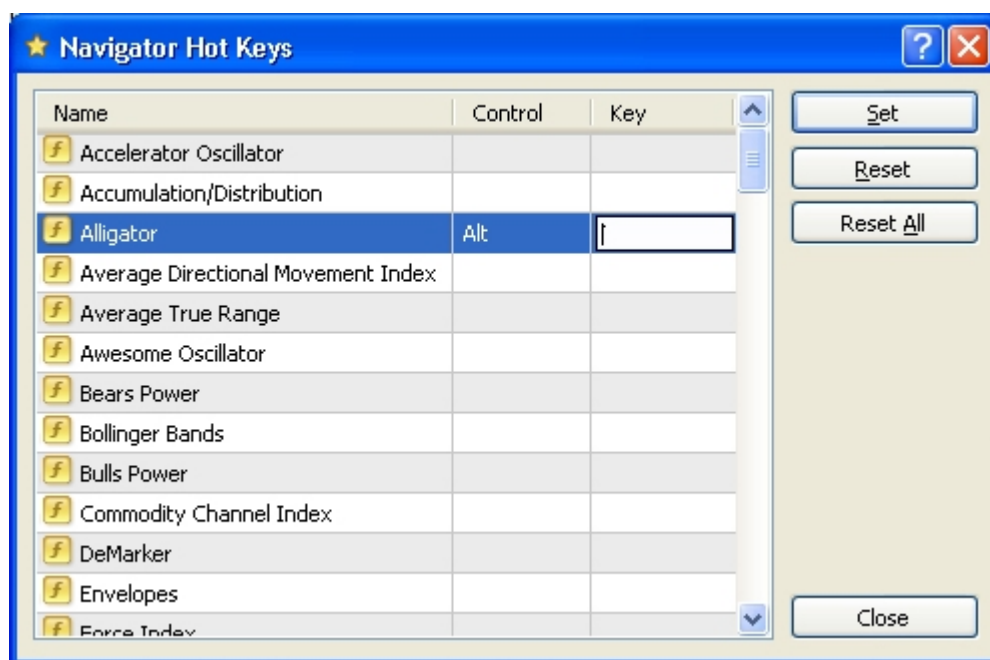
2- Cliccate con il tasto destro del mouse sull'indicatore Alligator per visualizzare il menu contestuale (Figura 2), e scegliete il comando Imposta Tasti di Scelta Rapida.



3- Si aprirà la finestra Navigator Hot Keys (Figura 3). Selezionate l'indicatore Alligator, se non risulta già selezionato.

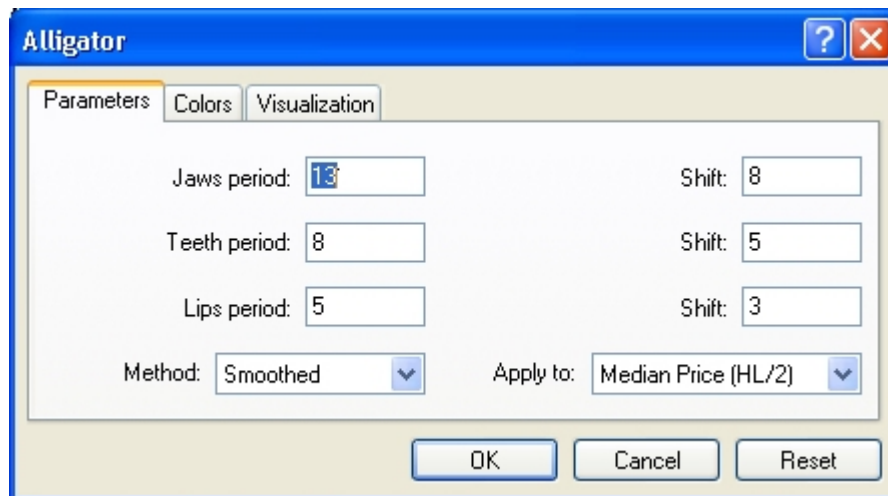


4- Cliccate sul pulsante Imposta, e troverete due campi da completare; uno è il tasto control (CTRL o ALT), e l'altro sarà una lettera (Figura 4). Impostate i campi come CTRL e G., e cliccate sul pulsante Chiudi!



Attenzione: ci sono altri due pulsanti nella finestra Navigator Hot Keys. Il pulsante Reset resetterà il vostro ultimo inserimento, ed il comando Resetta tutti i pulsanti resetterà tutte le scorciatoie da tastiera (hot keys) assegnate.

Ora potete digitare CTRL + G per aggiungere l'indicatore Alligator al vostro grafico (Figura 5).



Lista dei tasti di scelta rapida (Hot keys):

Ecco una lista delle hot key disponibili in MetaTrader:

Hot key	Funzione
←	scorrimento del grafico da sinistra
→	scorrimento del grafico da destra
↑	scorrimento rapido da sinistra oppure, se la scala è definita, scorrimento del grafico verso l'alto
↓	scorrimento rapido da destra oppure, se la scala è definita, scorrimento del grafico verso il basso
Numpad 5	ripristino automatico della scala verticale del grafico dopo la sua variazione. Se la scala è stata definita, questa hot key ripristinerà il campo di visibilità del grafico

Page Up	scorrimento rapido da sinistra
Page Down	scorrimento rapido da destra
Home	spostamento del grafico al punto iniziale
End	spostamento del grafico al punto finale
-	riduzione dello zoom del grafico
+	aumento dello zoom del grafico
Delete	cancellazione di tutti gli oggetti grafici selezionati
Backspace	cancellazione degli oggetti recenti imposti nella finestra del grafico
Enter	apertura/chiusura rapida della finestra di navigazione
Esc	chiusura della finestra di dialogo
F1	apertura del manuale d'uso di MetaTrader
F2	apertura della finestra "History Center"
F3	apertura della finestra "Variabili Globali"
F4	scaricamento di MetaEditor
F5	passaggio al profilo successivo
F6	apertura della finestra "Tester" per testare gli expert associati alla finestra del grafico
F7	apertura della finestra "Proprietà" degli expert associati alla finestra del grafico per modificare le impostazioni
F8	apertura della finestra di impostazione del grafico
F9	apertura della finestra "Nuovo Ordine"
F10	apertura della finestra "Prezzi Popup"
F11	abilita/disabilita la modalità schermo intero

F12	sposta una barra del grafico a sinistra
Shift+F12	sposta una barra del grafico a destra
Shift+F5	passaggio al profilo precedente
Alt+1	visualizzazione del grafico come un grafico a barre (trasformazione del grafico in una barra)
Alt+2	visualizzazione del grafico come sequenza di candlestick (trasformazione in candlestick)
Alt+3	visualizzazione lineare del grafico (trasformazione del grafico in una linea)
Alt+A	copia di tutto il test/risultati ottimizzati negli appunti
Alt+W	apertura della finestra di gestione del grafico
Alt+F4	chiusura del client terminal
Alt+Backspace or Ctrl+Z	annullamento della cancellazione dell'oggetto
Ctrl+A	riporta a livello predefinito le altezze di tutte le finestre dell'indicatore
Ctrl+B	apertura della finestra "Lista Oggetti"
Ctrl+C or Ctrl+Insert	copia negli appunti
Ctrl+E	abilita/disabilita expert advisor
Ctrl+F	abilita "Crosshair"
Ctrl+G	mostra/nascondi griglia
Ctrl+H	mostra/nascondi linea OHLC
Ctrl+I	apertura della finestra "Lista degli Indicatori"
Ctrl+L	mostra/nascondi volumi

Ctrl+P	stampa il grafico
Ctrl+S	salvataggio del grafico in un file con estensione: "CSV", "PRN", "HTM"
Ctrl+W or Ctrl+F4	chiusura della finestra del grafico
Ctrl+Y	mostra/nascondi separatori di periodo
Ctrl+Z or Alt+Backspace	annullamento della cancellazione dell'oggetto
Ctrl+D	apri/chiudi la "Finestra dei Dati"
Ctrl+M	apri/chiudi la finestra "Vista Mercato"
Ctrl+N	apri/chiudi la finestra "Navigator"
Ctrl+O	apertura della finestra "Impostazioni"
Ctrl+R	apri/chiudi la finestra "Tester"
Ctrl+T	apri/chiudi la finestra "Terminal"
Ctrl+F6	attiva la finestra successiva del grafico
Ctrl+F9	apre ed abilita la finestra "Terminal – Trade". Dopodiché, le attività di trading possono essere gestite dalla tastiera.

MagicNumber multipli per ogni EA e per ogni Condizione

E' possibile usare MagicNumber multipli in ogni singolo EA per aprire ordini soggetti a diverse condizioni e chiudere ordini per condizioni differenti?

Esempio Logico;

Statement aperti

In caso di (Condizione A) { Aprire l'ordine in questo modo utilizzando MagicNumber1 }

In caso di (Condizione B) (Aprire l'ordine in questo altro modo utilizzando MagicNumber2 anche se è un ordine aperto già esistente)

Statement chiusi

Nel caso che (l'ordine sia stato aperto con la condizione A && MagicNumber1) { Eseguire MagicNumber1 Chiudi }

Nel caso che (l'ordine sia stato aperto con la condizione B && MagicNumber2) { Eseguire MagicNumber2 Chiudi }

Questo è possibile, o bisogna scrivere un EA diverso per ogni MagicNumber in modo che non entrino in conflitto tra di loro?

Tecniche di Trailing Stop

Quando si parla di tecniche di Trailing Stop, si parla di una strategia di posizioni in uscita.

Qualsiasi posizione di trade in cui possiate entrare deve terminare con uno di questi due risultati: un profitto o una perdita. Perciò avete solo due preoccupazioni: ottimizzare il vostro profitto e ridurre le vostre perdite. Una delle vostre esperienze iniziali sarà la difficoltà di uscire dalle posizioni al momento giusto.

Poniamo il caso che gli andamenti del mercato volgono in vostro favore, e state realizzando dei profitti. Tutto è perfetto. Tuttavia, all'improvviso, gli andamenti del mercato volgono a vostro sfavore. Un trader novizio opterebbe per la chiusura, tirando un sospiro di sollievo. Il mercato di minuto in minuto continua a volgere a vostro sfavore, velocemente decidete di scegliere la vantaggiosa direzione di chiudere la posizione di trade. Avete raggiunto la vostra prima aspettativa? Avete ottimizzato il profitto? No!

Due giorni dopo la precedente esperienza, aprite il vostro saldo e fate un'offerta. Vedete i vostri profitti accrescersi sotto i vostri occhi ma improvvisamente il mercato cambia direzione, sorridete e dite "Non mi freggi più. Ho imparato la lezione." Il mercato sta ancora volgendo a vostro sfavore, e voi continuate a sorridere. Cambierà direzione ne sono sicuro!

Cambierà direzione. Spero!

Cambierà direzione. Dite con spavento!

Infine, optate per la chiusura abbattuti. Avete raggiunto la vostra seconda aspettativa? Avete ridotto le vostre perdite? No!

Il Trailing Stop è perfetto per questo tipo di situazioni in cui l'uscita prematura ostacola i profitti e l'uscita ritardata non consente di arginare le perdite. Ora studieremo come impostare il Trailing Stop manualmente in MetaTrader Terminal, e come scrivere il codice da inserire nel Trailing Stop. Per prima cosa diamo una definizione Trailing Stop.

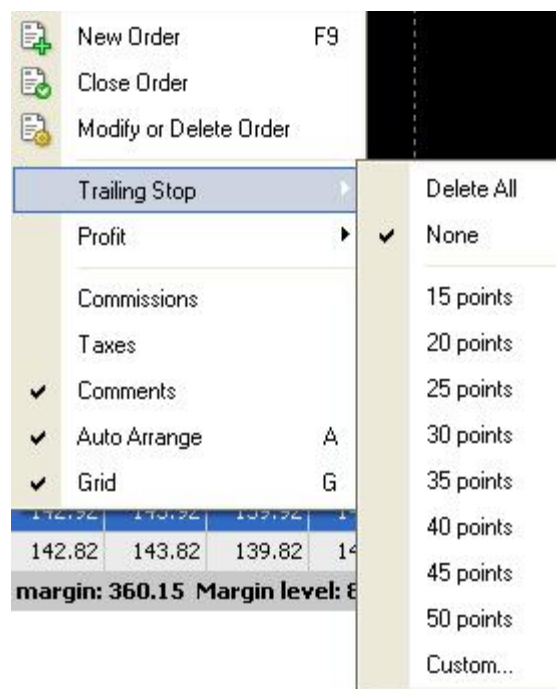
Definizione di Trailing Stop:

E' una specie di ordine di blocco delle perdite che viene impostato ad un livello percentuale al di sotto del prezzo di mercato per una posizione di lunga durata, o al di sopra del prezzo di mercato per una posizione di breve durata. Il prezzo viene regolato da un Expert Advisor quando il prezzo oscilla.

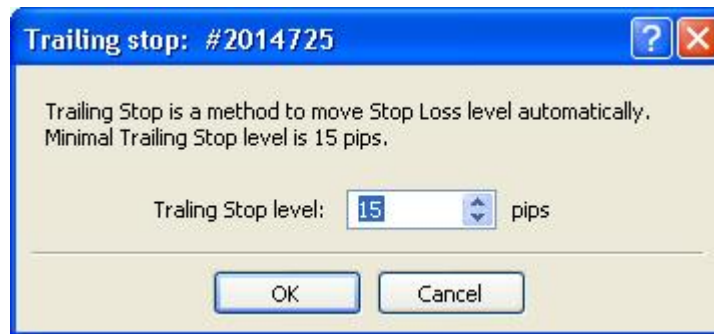
Attenzione: il Trailing Stop modifica l'ordine nel vostro client terminal, ed invia il nuovo livello di blocco al broker. Quindi avete un terminal attivo che segue i vostri ordini. Quando chiuderete il terminal, il Trailing Stop non funzionerà più.

Come impostare manualmente un Trailing Stop in MetaTrader?

Per impostare un Trailing Stop, dovete avere una posizione aperta. Basta andare sulla posizione per la quale volete impostare il Trailing Stop all'interno della Finestra del Terminal e cliccare su di esso con il tasto destro del mouse. Ciò darà luogo all'apertura del menu contestuale mostrato in Figura 1. Scegliete dal sottomenu Trailing Stop, il livello di Trailing Stop che volete impostare.



Se in questo menu non trovate il livello di Trailing Stop desiderato, potete scegliere dal sottomenu l'opzione "Personalizza" che darà luogo all'apertura di una finestra dalla quale potrete impostare il Trailing Stop (Figura 2).



Esempio di codice Trailing Stop MQL4:

```
// YOUR CODE HERE!
extern double   TrailingStop = 100;

int   MagicNumber = 101090;

//+-----+
int start()
{
    int cnt,total;
    total = OrdersTotal();

    // YOUR CODE HERE!

    for(cnt=0;cnt<total;cnt++)
    {
        OrderSelect(cnt, SELECT_BY_POS, MODE_TRADES);

        if(OrderType()<=OP_SELL && OrderSymbol()==Symbol())
        {
            if(OrderType()==OP_BUY) //<-- Long position is opened
            {
                TrailOrder(OrderType()); return(0); //<-- Trailing the order
            }
            if(OrderType()==OP_SELL) //<-- Go to short position
            {
                TrailOrder(OrderType()); return(0); //<-- Trailing the order
            }
        }
    }
}
```


Nel codice visibile in alto, vengono seguite tutte le posizioni aperte usando la funzione `TrailOrder()`.

Vengono esaminate tutte le posizioni aperte mediante un loop che inizia da 0 e conta gli ordini restituiti dalla funzione `OrdersTotal()`.

Per accertarsi che si stia lavorando con l'ordine del grafico corrente, controlleremo il `Symbol` rispetto allo `OrderSymbol` selezionato.

Poi, richiameremo la funzione `TrailOrder()`, che reca un solo parametro; il tipo di ordine: `OP_SELL` oppure `OP_BUY`.

La funzione `TrailOrder()`:

Questa è la funzione che gestisce per noi il Trailing Stop. Ci sono due tipi di ordine:

Ordine di acquisto:

In caso di Ordine di Acquisto, controlliamo che il profitto (Prezzo dell'offerta corrente meno il prezzo di apertura) sia più alto del valore del Trailing Stop che abbiamo impostato (o impostato dall'utente). Modifichiamo anche l'ordine in relazione al nuovo Livello di Blocco, che è pari al prezzo dell'offerta corrente meno il valore del Trailing Stop.

Ordine di vendita:

In caso di Ordine di Vendita, controlliamo che il profitto (prezzo di apertura meno il prezzo dell'offerta corrente) sia più alto del valore del Trailing Stop che abbiamo impostato (o impostato dall'utente). Modifichiamo anche l'ordine in relazione al nuovo Livello di Blocco che è pari al prezzo dell'offerta corrente aumentato del valore di Trailing Stop.

Per ulteriori dettagli rivedete le lezioni su MQL4! Saremo lieti di rispondere a qualsiasi vostra domanda!

Opzioni del Client Terminal

Oggi esamineremo le **opzioni di personalizzazione** del client di MetaTrader. Potete accedere a queste funzioni cliccando sul menu *Strumenti*, e scegliendo poi *Opzioni* (oppure, potete usare la scorciatoia da tastiera CTRL+O) per aprire la finestra Opzioni mostrata in figura 1.

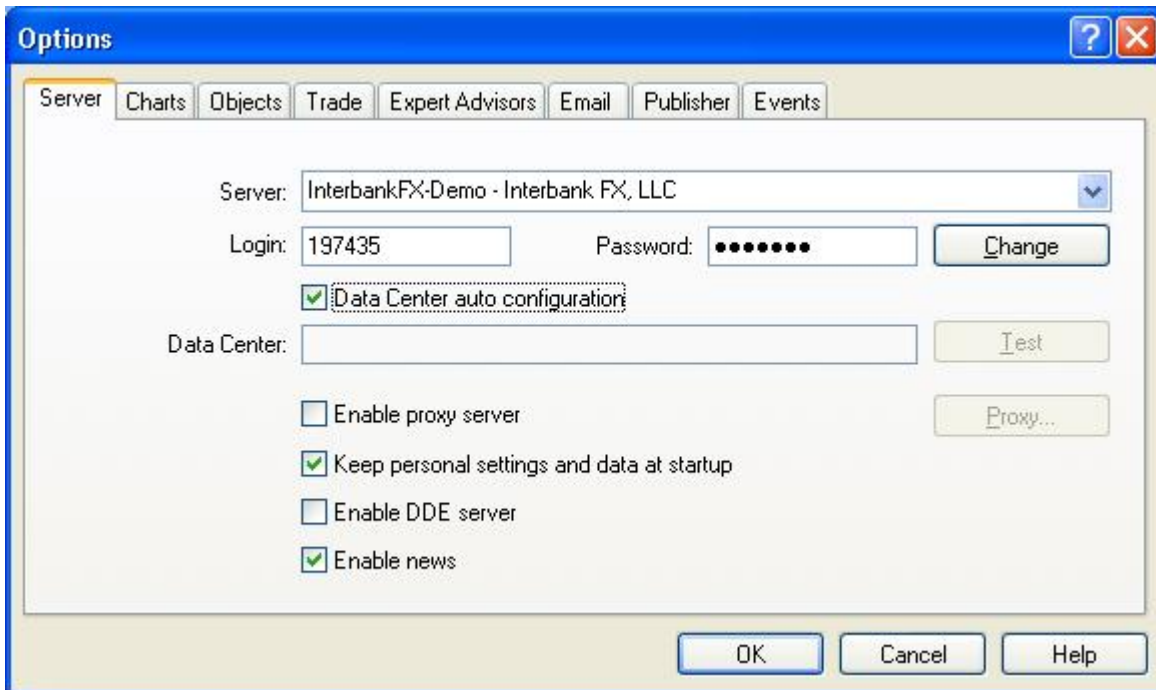


Figura 1 - Finestra Opzioni

Come noterete in Figura 1, la finestra Opzioni è divisa in tabelle, ed ogni tabella possiede il proprio insieme di opzioni associate ad un attributo di MetaTrader.

Oggi, studieremo dettagliatamente ogni tabella.

Tabella del Server:

Mediante la tabella del server, potete applicare le impostazioni relative al broker server (Figura 1).

Campo del Server: inserite l'indirizzo IP del broker server, e la porta di connessione separati dal segno ":". Oppure, potete digitare il nome a dominio del broker server.

Ad esempio:

InterbankFX-Demo - Interbank FX, LLC (Nome a Dominio)
217.74.32.254:1950 (Porta : IP)

Campo per l'accesso: inserite il vostro numero di accesso. Vi è stato fornito quando avete aperto per la prima volta un account dimostrativo.

Campo della Password: inserite la vostra password.

Pulsante modifica: cliccate su questo pulsante per modificare la vostra password Master o Inventor. Figura 2.



Figura 2 - Modificare le proprie passwords

Opzioni di autoconfigurazione del Data Center: controllate questa opzione se volete che MetaTrader imposti automaticamente l'indirizzo IP del Data Center. Quando è abilitata, il campo del Data Center ed il pulsante Controlla risulteranno disabilitati.

Campo del Data Center: inserite il server del Data Center e la porta che volete impostare manualmente. Il server del Data Center è quello da cui MetaTrader trae le quotazioni, le notizie ed i dati storici. Attraverso il Data Center, MetaTrader invierà gli ordini e riceverà le risposte. L'inserimento di informazioni di Data Center errate in MetaTrader lo renderà non operativo.

Pulsante Controlla: cliccate su questo pulsante per testare il vostro server Data Center.

Abilita opzioni del server proxy: cliccate su questa opzione se volete connettere il server di MetaTrader mediante un server proxy. Abilitando questa opzione attiverete le impostazioni del server proxy.

Attenzione: un server proxy è una connessione internet protetta dal Firewall installato sul vostro computer. Dovete configurare MetaTrader all'uso delle impostazioni del server proxy per potervi connettere ad internet.

Pulsante...Proxy: cliccando su questo pulsante aprirete la finestra "Impostazioni Proxy" (Figura 3). Potete configurare MetaTrader all'uso di un server proxy in base alle impostazioni proxy.

*Attenzione: nella finestra "Impostazioni Proxy" dovete fornire i seguenti dati:
Server e porta.*

Tipo di Proxy (Socks, Socks5 and HTTP proxy).

Username e Password.

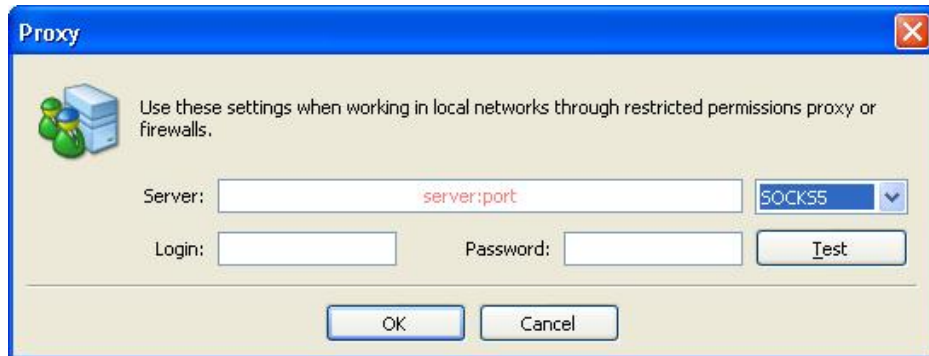


Figura 3 - Impostazioni Proxy

Salva le opzioni d'impostazione personale ed i dati all'avvio: abilitando questa funzione, MetaTrader non vi richiederà i vostri dati di accesso all'avvio.

Abilita la funzionalità del server DDE: cliccate su questa funzione se volete abilitare il server DDE di MetaTrader. Vi abiliterà al ricevimento delle quotazioni in tempo reale da parte di MetaTrader.

Attenzione: DDE sta per Dynamic Data Exchange ossia Scambio Dinamico dei Dati. Lo DDE abilita due applicazioni in esecuzione a condividere gli stessi dati.

Il programma usato per la raccolta dei dati viene chiamato "server DDE". Il "client DDC" è il programma che viene usato per raccogliere i dati dal server DDE.

Abilita la funzione di raccolta delle notizie: cliccate su questa funzione se volete che MetaTrader interroghi il server Data Center per ottenere notizie.

Tabella dei grafici:

Mediante la tabella dei grafici, potete impostare i parametri e le impostazioni dei grafici di MetaTrader che saranno applicate a tutti i grafici(Figura 4).

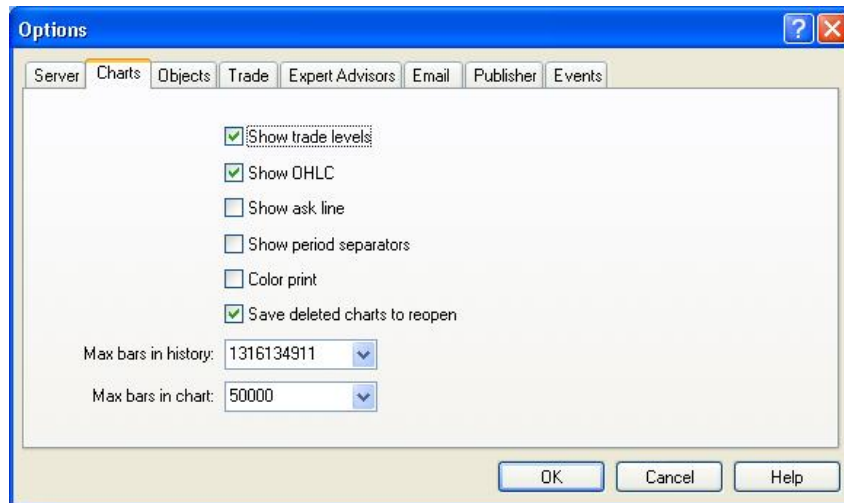


Figura 4 - Tabella dei grafici

Funzione “Mostra Livelli di Trade”: controllate questa opzione se volete che MetaTrader tracci le linee relative alle posizioni di trade (Figura 5). Queste linee fanno riferimento agli Ordini aperti, agli Ordini pendenti, ed ai livelli di StopLoss e di TakeProfit.

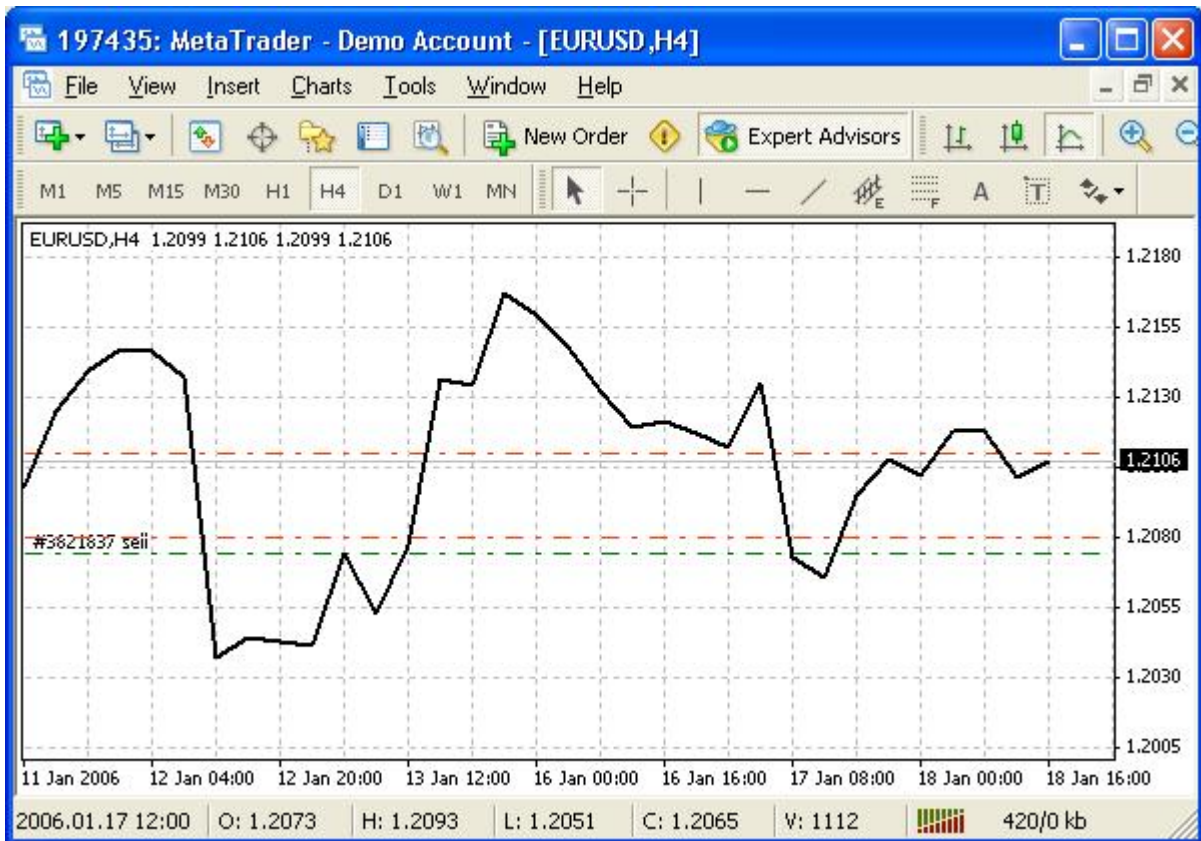


Figura 5 - Linee di posizioni

Funzione mostra OHLC: abilitate questa funzione se volete che MetaTrader mostri le linee di OHLC (valori di Apertura, valori Alti, valori Bassi, e valori di Chiusura) nella barra corrente. Essi appariranno nell'angolo in alto a sinistra del grafico (Figura 5) vicino alla coppia di valute ed al periodo del grafico.

Esempio: EURUSD, H4 1.2099 1.2106 1.2099 1.2106

Funzione mostra linea del prezzo di offerta: abilitate questa funzione se volete che MetaTrader tracci la linea del prezzo di offerta (La linea rossa in figura 6).

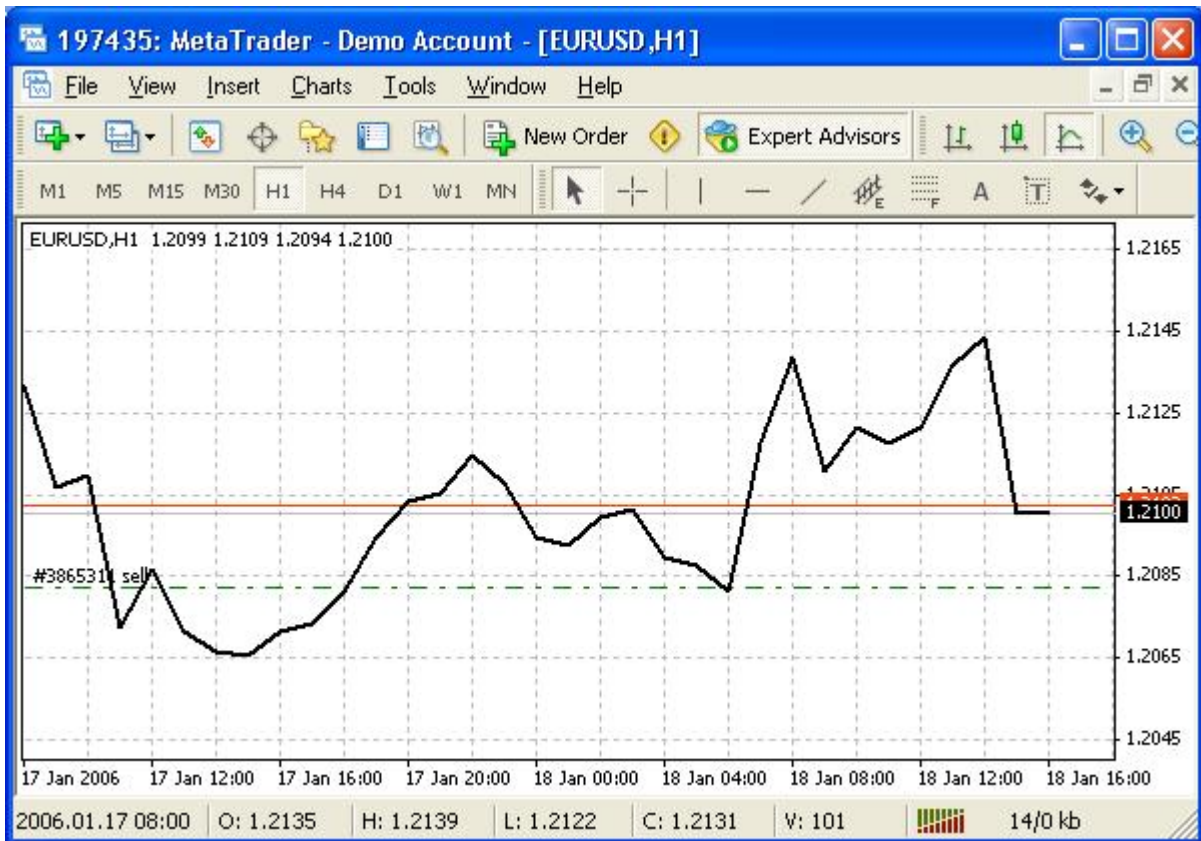


Figura 6 - Linea di offerta

Funzione mostra il separatore di periodo: abilitate questa funzione se volete che MetaTrader mostri il separatore di periodo (linea tratteggiata mostrata in Figura 7).

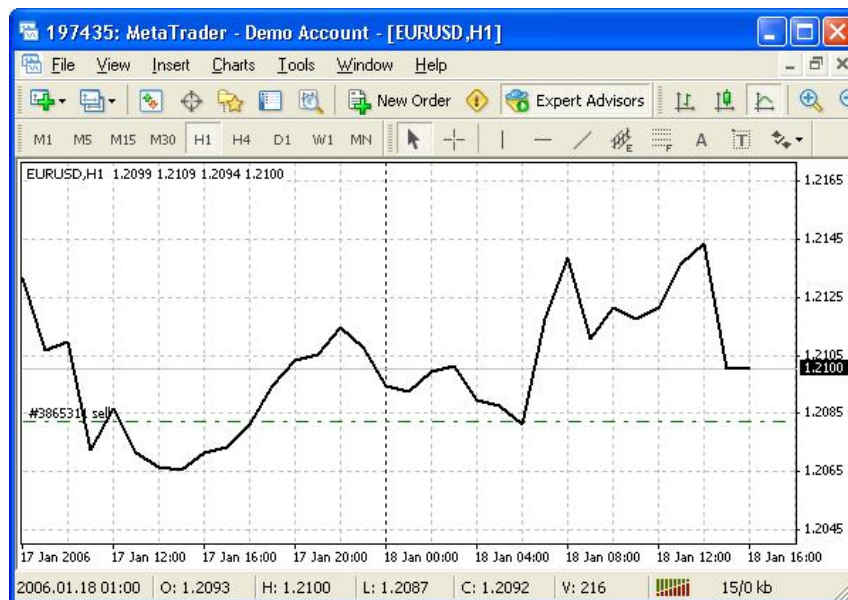


Figura 7 - Separatore di Periodo

Funzione Stampa Colore: controllate questa funzione se volete abilitare la stampa a colori dei grafici. Per stampare un grafico, basta andare nel menu File e scegliere Stampa, oppure digitare CTRL+P.

La figura 8 mostra il grafico in modalità Bianco e Nero. La figura 9 mostra invece il grafico a colori.

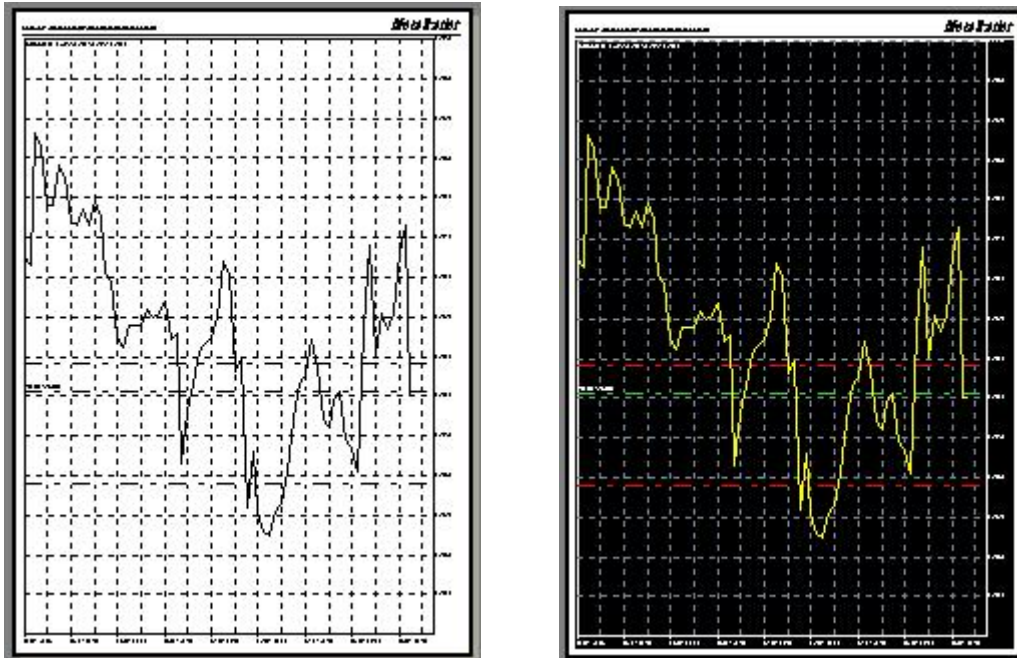


Figura 8 e 9 - modalità di stampa a colori dei grafici

Funzione Salva il Grafico cancellato per la sua futura riapertura: abilitate questa funzione se volete che MetaTrader salvi i modelli dei grafici eliminati per ripristinarli all'avvio. I modelli dei grafici eliminati possono essere riaperti andando sul menu File e scegliendo Apri Eliminati.

Numero massimo di barre salvate nel database storico: inserite, o scegliete dall'elenco a tendina, il numero massimo di barre che volete che MetaTrader salvi nel database storico. Questi dati sono usati dallo Strategy tester. Quante più saranno usate, migliori per voi saranno i risultati.

Numero massimo di barre tracciate nel grafico: inserite, o scegliete dall'elenco a tendina, il numero massimo di barre che volete che MetaTrader tracci nel grafico. Queste barre sono importanti affinché i vostri indicatori funzionino correttamente.

Tabella Oggetti:

Mediante la tabella Oggetti, potete impostare i parametri e le impostazioni degli oggetti grafici di MetaTrader da condividere in tutti i grafici(Figura 10):

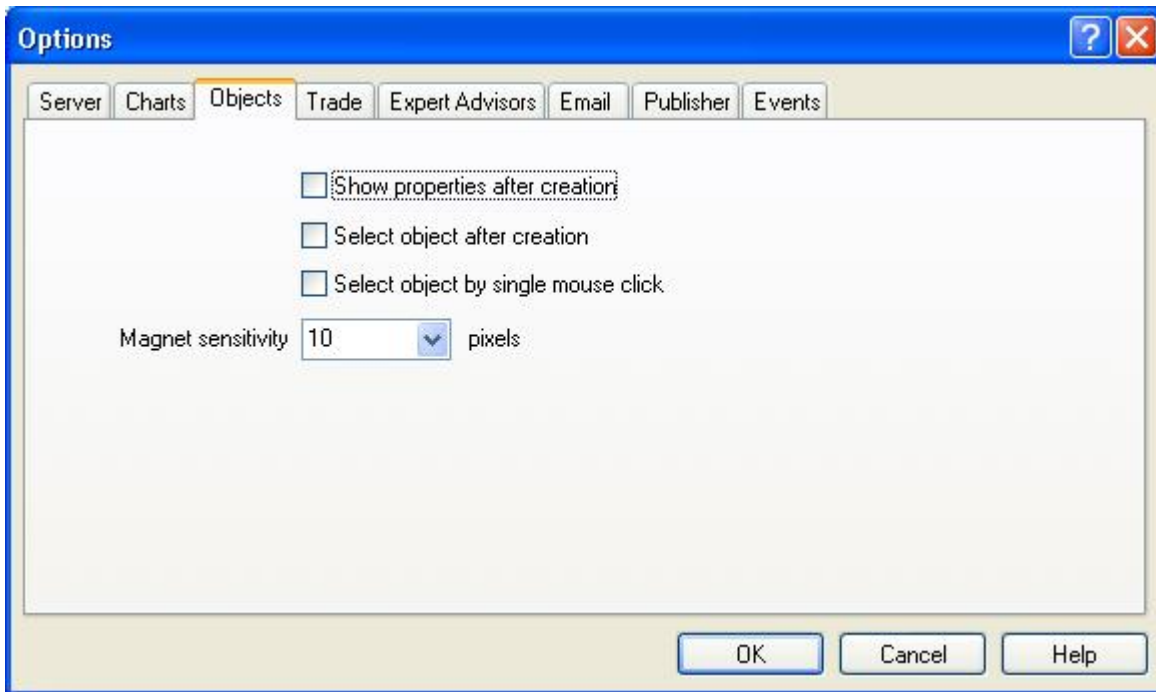


Figura 10 - Tabella Oggetti

Funzione mostra proprietà dopo la creazione: abilitando questa funzione indurrete MetaTrader alla visualizzazione della finestra Proprietà degli Oggetti (Figura 11) ogni volta che creerete un oggetto grafico.

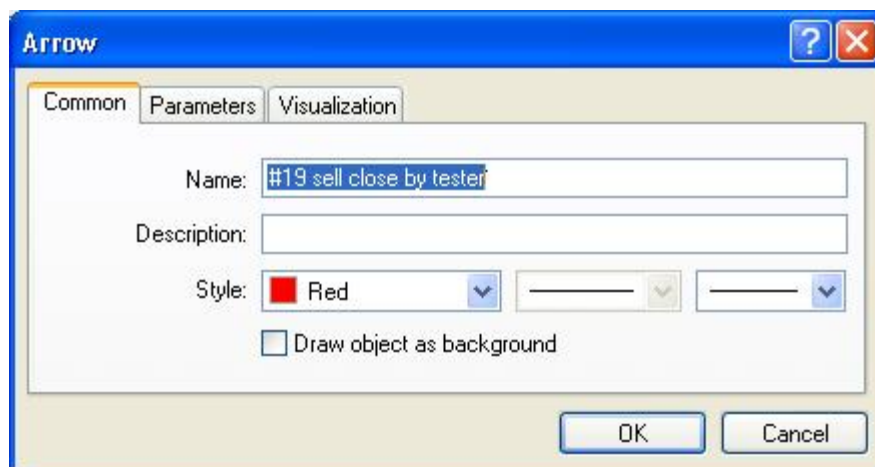


Figura 11 - Finestra Proprietà degli Oggetti

Funzione Seleziona oggetto dopo la creazione: abilitando questa funzione indurrete MetaTrader a selezionare l'oggetto dopo la sua creazione.

Funzione Seleziona oggetto con un click: abilitando questa funzione potrete selezionare un oggetto sul grafico con un solo click del mouse.

Campo d'inserimento della sensitività magnetica espressa in pixel: selezionare il numero di pixel della sensitività magnetica dell'oggetto (curvatura) nei confronti della barra del prezzo più vicina.

Tabella del Trade:

Usate la tabella del Trade se volete impostare i valori di Trade predefiniti comunemente usati (Simbolo, Pacchetti e Deviazione) (Figura 12):

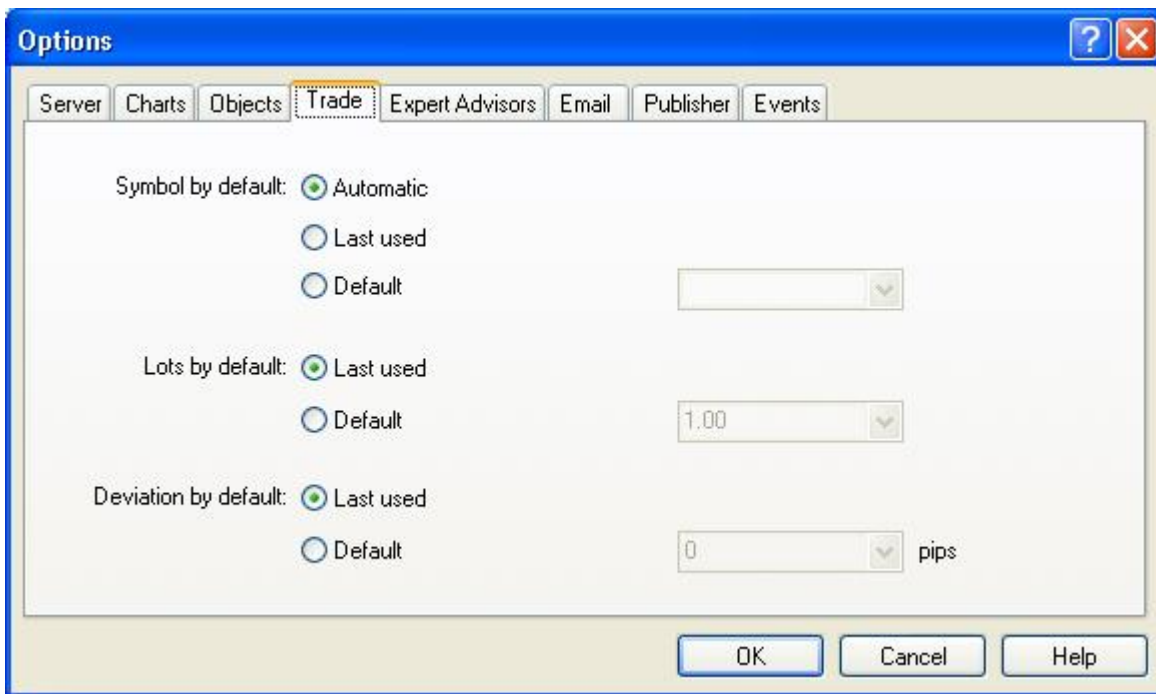


Figura 13 - Tabella del Trade

Opzioni per l'impostazione del Simbolo: impostate il valore di default del Simbolo (Coppia di valute). Potete scegliere una di queste tre opzioni:

- 1- Automatica: MetaTrader sceglierà il Simbolo automaticamente.
- 2- Ultimo usato: MetaTrader userà l'ultimo Simbolo usato.
- 3- Predefinito: cliccando su questa opzione attiverete la discesa di un elenco a cascata in cui potrete impostare un valore per il Simbolo predefinito.

Opzioni per l'impostazione predefinita dei Pacchetti: imposta il valore di default del Pacchetto. Potete scegliere una di queste due opzioni:

- 1- Ultimo usato: MetaTrader userà l'ultimo valore di Pacchetto che avete usato.
- 2- Predefinito: cliccando su questa opzione attiverete la discesa di un elenco a cascata dove potrete impostare un valore predefinito per i Pacchetti.

Opzioni per l'impostazione predefinita della deviazione: imposta in valore di default (in Pip) della Deviazione. Potete scegliere una di queste due opzioni:

- 1- Ultimo usato: MetaTrader userà l'ultimo valore di Deviazione che avete usato.
- 2- Predefinito: cliccando su questa opzione attiverete la discesa di un elenco a cascata dove potrete impostare un valore predefinito per la deviazione.

Tabella Expert Advisor:

Questa tabella vi consentirà di impostare le opzioni relative agli Expert Advisor (Figura 14).

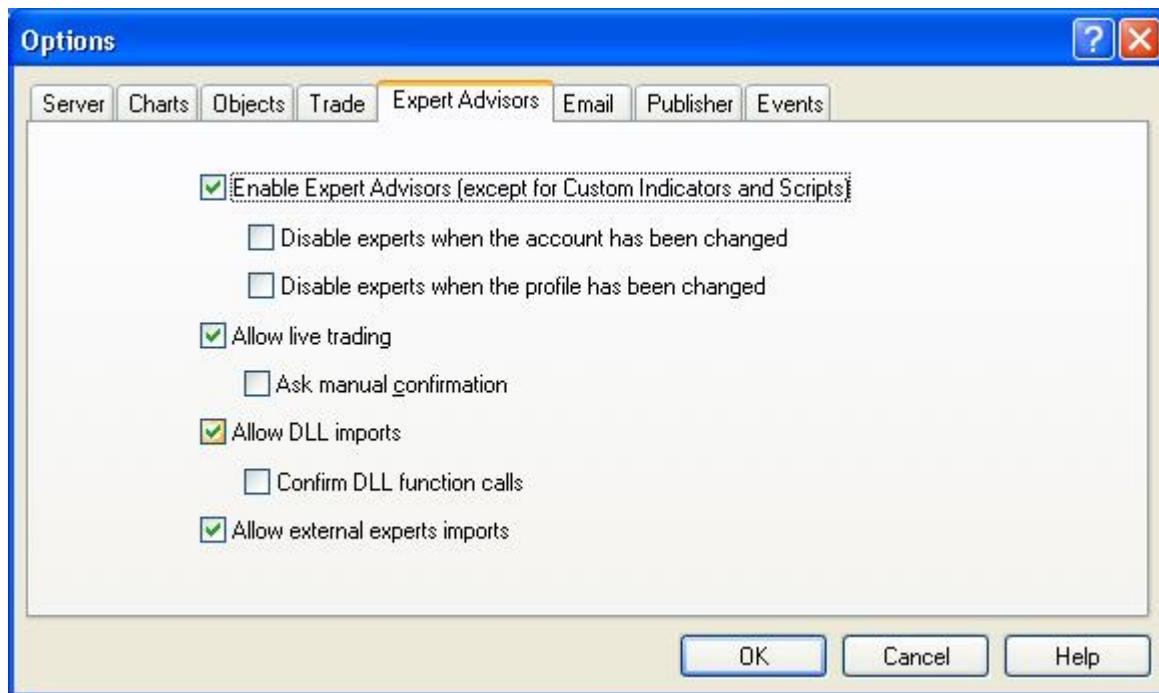


Figura 14 - Tabella Expert advisor

Opzione per l'attivazione degli Expert Advisor: controllate questa opzione per abilitare gli Expert Advisor ad iniziare il trading automaticamente. Potete accedere

alla stessa opzione cliccando sul pulsante Expert Advisor nella barra strumenti (Figura 15). Abilitando questa funzione renderete attive le prossime due funzioni.



Figura 15 - Pulsante Expert advisor della barra strumenti

Opzione disabilita Expert Advisor quando viene cambiato l'account: controllate questa opzione se volete che MetaTrader disabiliti gli Expert Advisor automaticamente. Questa opzione è utile quando avete un account reale ed un account dimostrativo, e passate costantemente da un account all'altro. Questa opzione diventa disponibile quando abilitate gli Expert Advisor.

Opzione disabilita profili quando viene cambiato l'account: controllate questa opzione se volete che MetaTrader disabiliti il profilo corrente automaticamente quando viene cambiato l'account. Analogamente all'opzione precedente, dovete aver abilitato gli Expert Advisor per usare questa funzione.

Opzione consenti trading in tempo reale: abilitate questa opzione per consentire l'esecuzione del trading in tempo reale mediante gli Expert Advisor.

Opzione richiedi conferma manuale: abilitando questa opzione, MetaTrader vi richiederà una conferma ogni volta che viene aperto, modificato, o bloccato un ordine, ecc.

Opzione consenti importazione dei DLL : abilitando questa opzione consentirete agli Expert Advisor l'uso di funzioni esterne che risiedono nelle librerie DLL. Ad esempio, dovete abilitare questa opzione se volete usare la funzione MessageBoxA, che risiede nel file user32.dll. Tuttavia, potete considerare di disabilitare questa opzione nel caso in cui Expert Advisor sconosciuti sottoforma di codice dannoso o virus, potrebbero accedere alle funzioni critiche del vostro sistema.

Opzione conferma richiama funzione DLL: abilitando questa opzione, MetaTrader vi richiederà una conferma prima di usare qualsiasi funzione DLL importata (Figura 16). L'opzione consenti importazioni delle DLL deve essere abilitata per usare questa funzione.

Figura 16 - Conferma richiama funzione DLL

Opzione consenti importazione di expert esterni: abilitando questa opzione consentirete agli Expert Advisor l'uso di funzioni esterne che risiedono in altri Expert Advisor. Ad esempio, l'abilitazione di questa opzione vi consentirà di usare la seguente linea di codice nei vostri Expert Advisor:

```
#import "stdlib.ex4"
```

Tabella Email:

Mediante l'uso della Tabella Email, potete impostare i parametri email per le funzioni degli Expert Advisor come SendMail, che può essere usato per farsi inviare avvisi email(Figura 17).

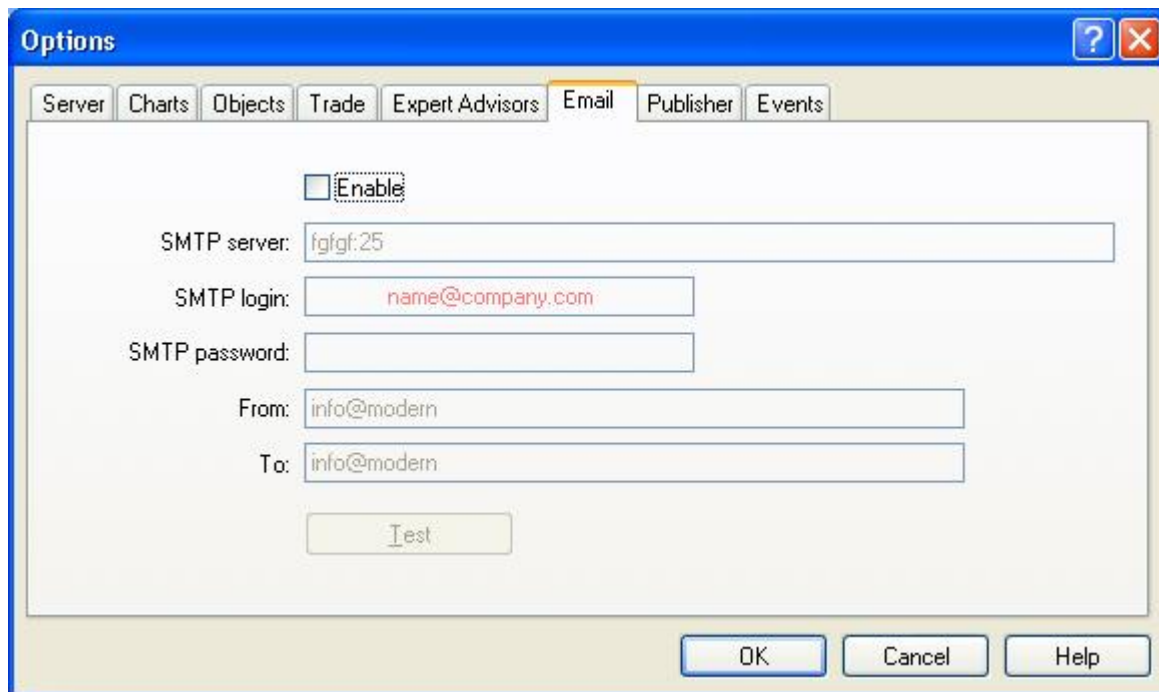


Figura 17 - Tabella Email

Opzione abilita: abilitate questa opzione per attivare gli avvisi di posta elettronica. Gli altri campi saranno abilitati quando viene selezionata questa opzione.

Campo riservato al server SMTP: inserite l'indirizzo del vostro server SMTP.

Campo riservato all'accesso al server SMTP: inserite il vostro nome di accesso al server SMTP.

campo riservato all'inserimento della password SMTP: inserite la vostra password SMTP.

Campo "Da": inserite il nome che dovrebbe apparire nel campo "da" quando ricevete gli avvisi email.

Campo "A": inserite il nome che dovrebbe apparire nel campo "A" quando ricevete gli avvisi email.

Pulsante Controlla: cliccate su questo pulsante per testare le vostre configurazioni.

Tabella Publisher:

Usate la tabella Publisher per impostare i vostri parametri FTP per la funzionalità degli Expert Advisor come SendFTP, che può essere usato per farsi inviare avvisi (Figura 18).

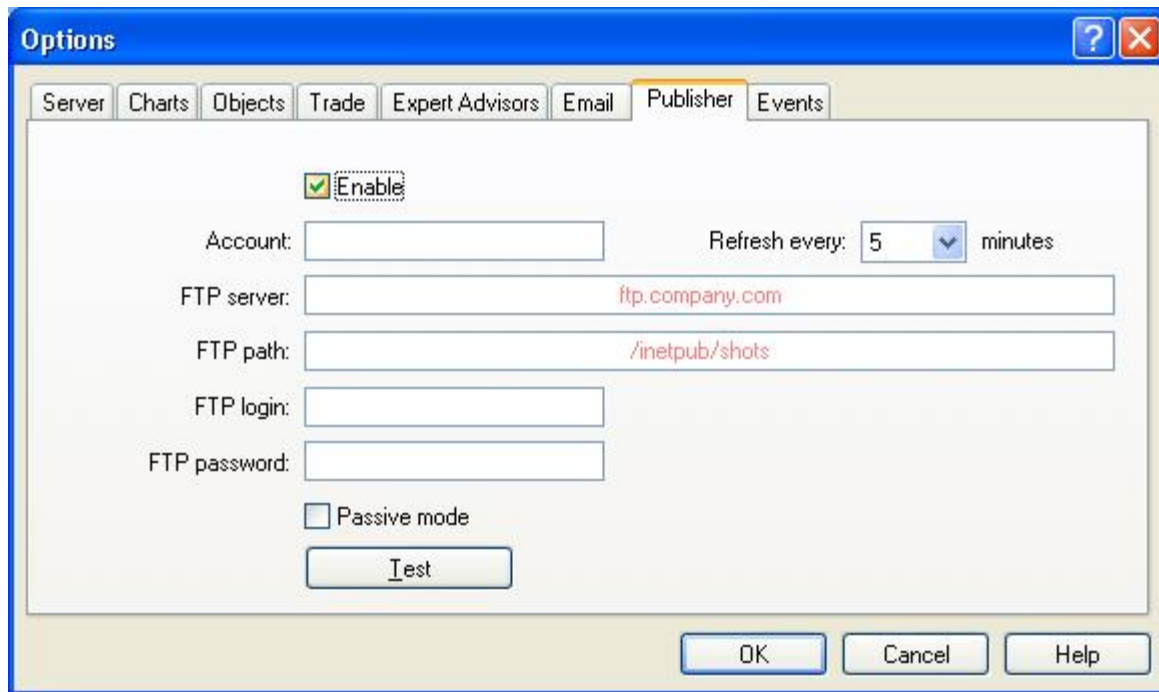


Figura 18 - Tabella Publisher

Opzione abilita: attivate questa opzione per abilitare gli avvisi FTP. Una volta attivata, gli altri campi saranno abilitati.

Campo numero degli Account: inserite il numero dei vostri account attivi.

Lista Aggiorna ogni... minuti : scegliete dall'elenco a cascata, l'intervallo temporale espresso in minuti che deve trascorrere tra un avviso e l'altro.

Campo server FTP: inserite l'indirizzo del vostro server FTP.

campo percorso FTP: inserite il percorso della cartella del vostro server FTP per inviare, o salvare gli avvisi.

Campo dati di accesso al server FTP: inserite il nome di accesso al vostro server FTP.

Campo dati di accesso al server FTP: inserite la password per l'accesso al vostro server FTP.

Funzione modalità passiva: attivate questa funzione per passare sul vostro server FTP dalla modalità tradizionale a quella passiva.

Pulsante Controlla: cliccate su questo pulsante per testare le vostre configurazioni.

Tabella Eventi:

Mediante la tabella Eventi, potete impostare, abilitare e disabilitare gli avvisi sonori per gli eventi di MetaTrader (Figura 19).

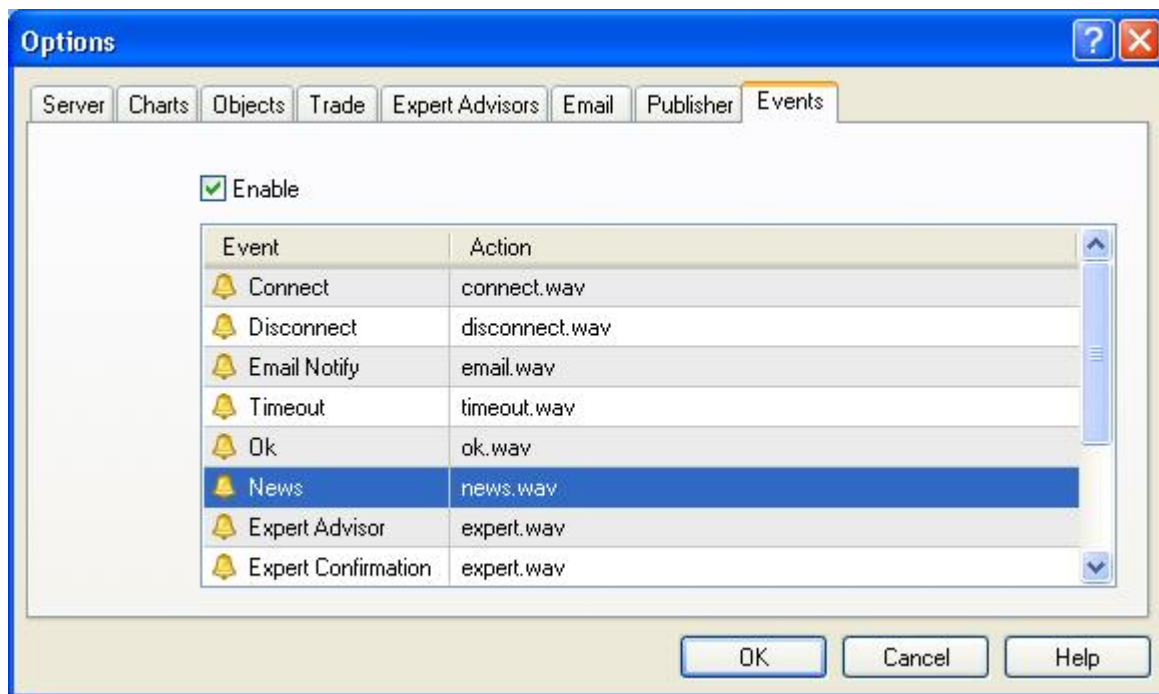


Figura 19 - Tabella eventi

Gli eventi sono fatti speciali che si verificano in MetaTrader, ad esempio quando MetaTrader si connette al server oppure quando MetaTrader manda in esecuzione gli Expert Advisor, ecc.

Attivando questa funzione abiliterete gli avvisi sonori per eventi specifici. Facendo doppio click sul cerchietto dell'immagine, potete abilitare o disabilitare un avviso relativo ad un evento. Per modificare il suono, basta semplicemente scegliere dal menu a tendina la lista dei file .wav installati oppure potete sfogliare tra le cartelle del vostro computer per cercare un nuovo file .wav da associare all'evento.